

Journée d'Accueil des Doctorants

Doctoral Researcher Welcome Day

26 / 11 / 2024

Collège Doctoral et Postdoctoral / Doctoral and Postdoctoral College

Doctoral College / Doctoral Schools

HENDRIK EIJSBERG, PHD

Responsable administratif du college
doctoral et post-doctoral
Administrative head – Doctoral and
Postdoctoral College



❖ Why are we here ?

- To formally welcome you to Cergy for your doctoral research
- To give you an overview of the institution and the pertinent institutional services
- To talk about doctoral training during your PhD
- To open the discussion about ethics and integrity

❖ Schedule for the day

MORNING

✓ 9h-9h20 – Welcome

Iryna Andriyanova et François Pernot

✓ 9h20-9h50 - Doctoral education in CYU

Hendrik Eijsberg et Bernardin Akagah

✓ 9h50 – 10h – Doctoral schools and their staff

Bogart Gustave

COFFEE BREAK

✓ 10h20-11h - The doctoral training program

Emmanuelle Travet et Ipticem Kloula

✓ 11h-11h45 - Les services de l'université

✓ 11h45-12h30 – Témoignages

LUNCH BREAK



JAD 2024
Journée d'Accueil des nouveaux Doctorants
Mardi 26 novembre
8h30-17h00
Auditorium Bernard Hirsch

Programme

- 8h30-9h • **Accueil**
- 9h-9h15 • **Mot de bienvenue**
*Iryna ANDRIYANOVA, Vice-présidente chargée de la Recherche chez CY Cergy Paris Université
François PERNOT, Directeur du collège doctoral & post-doctoral*
- 9h15-9h45 • **Le collège doctoral & post-doctoral**
Hendrik EIJBERG, Responsable administratif du collège doctoral et post-doctoral
- **Enjeux & modalités de valorisations**
Pierre VISTE, Directeur général adjoint des services en charge de la Recherche
- 9h45-10h • **Pôle de gestion des écoles doctorales**
Bogart GUSTAVE, Coordinateur du pôle des écoles doctorales
- 10h-10h20 • **Pause café**
- 10h20-11h • **La formation doctorale**
*Ipticem KLOULA, Responsable de formation et d'innovation pédagogique
Emmanuelle TRAVET, Coordinatrice des formations et des événements
Marie YAROTTI, Chargée des relations entreprises et Insertion*
- 11h-11h45 • **Les services de l'université**
*Cécilia JULIEN - Chloé DUMAS /BU
Dr MONTUCLARD - Dr Anne CURAN, Santé
Maïté MARCIANO - Béatrice SIMONEZ /RPS/Inclusion
Fanny PEYRE /Acces Paris Nord
Elise ZAMBEAUX /Priseurs Bio*
- 11h45-12h30 • **Témoignages de doctorants & de docteurs de CY Cergy Paris Université**
Jean-Paul LAWSON- Diane BAUSTERY - Myriam LAURET
- 12h30-14h • **Déjeuner tous ensemble**
- 14h-14h30 • **Sensibilisation à la transition écologique et sociétale**
Elise ZAMBEAUX, chargée de projet transition
- **Sensibilisation à l'égalité hommes/femmes**
Stéphanie MARCASSIA, chargée de mission égalité hommes/femmes
- 14h30-15h30 • **Ethique et Intégrité scientifique**
*Françoise MOULIN-CIVIL, Référence Intégrité scientifique
Daniel PASQUIER, Professeur émérite EHEC*
- 15h30-15h45 • **Pause**
- 15h45-17h • **Rencontre & échanges entre la direction de l'école doctorale & les doctorants**
Attention : Horaires et modalités différents selon l'école doctorale. Doctorants, pensez à consulter le «planning des rencontres ED/Doctorants- JAD 2024».

❖ Schedule for the day

AFTERNOON

- ✓ 14h – 14h30 - Sensibilisation à la transition écologique et sociétale et sensibilisation à l'égalité hommes/femmes

Elise Zambeaux et Stéfania Marcassa

- ✓ 14h30 – 15h30 - Scientific integrity and Ethics

Françoise Moulin-Civil et Daniel Pasquet

COFFEE BREAK

- ✓ A partir de 15h30 - Doctoral schools meetings



JAD 2024
Journée d'Accueil des nouveaux Doctorants
Mardi 26 novembre
8h30-17h00
Auditorium Bernard Hirsch

Programme

- 8h30-9h • **Accueil**
- 9h-9h15 • **Mot de bienvenue**
*Iryna ANDRIYANOVA, Vice-présidente chargée de la Recherche chez CY Cergy Paris Université
François PERNOT, Directeur du collège doctoral & post-doctoral*
- 9h15-9h45 • **Le collège doctoral & post-doctoral**
Henri ELISBERG, Responsable administratif du collège doctoral et post-doctoral
- 9h45-10h • **Enjeux & modalités de valorisations**
Pierre VISTE, Directeur général adjoint des services en charge de la Recherche
- 9h45-10h • **Pôle de gestion des écoles doctorales**
Bogart GUSTAVE, Coordinateur du pôle des écoles doctorales
- 10h-10h20 • **Pause café**
- 10h20-11h • **La formation doctorale**
*Ipekem KLOUJA, Responsable de formation et d'innovation pédagogique
Emmanuelle TRAVEJ, Coordinatrice des formations et des événements
Marie YAROTT, Chargée des relations entreprises et Insertion*
- 11h-11h45 • **Les services de l'université**
*Cécilia JULIEN - Chloé DUMAS /BU
Dr MONTUCLARD - Dr Anne CURAN, Santé
Maïté MARCIANO - Béatrice SIMONEZ /RPS/Inclusion
Fanny PEYRE /Acces Paris-Nord
Elise ZAMBEAUX /Priseurs Bio*
- 11h45-12h30 • **Témoignages de doctorants & de docteurs de CY Cergy Paris Université**
Jean-Paul LAWSON- Diane BAUSTERY - MYRIAM LAUDEY
- 12h30-14h • **Déjeuner tous ensemble**
- 14h-14h30 • **Sensibilisation à la transition écologique et sociétale**
Elise ZAMBEAUX, chargée de projet transition
- 14h-14h30 • **Sensibilisation à l'égalité hommes/femmes**
Stéfania MARCASSA, chargée de mission égalité hommes/femmes
- 14h30-15h30 • **Éthique et Intégrité scientifique**
*Françoise MOULIN-CIVIL, Référence Intégrité scientifique
Daniel PASQUET, Professeur émérite EISEA*
- 15h30-15h45 • **Pause**
- 15h45-17h • **Rencontre & échanges entre la direction de l'école doctorale & les doctorants**
Attention ! Horaires et modalités différents selon l'école doctorale. Doctorants, pensez à consulter le «planning des rencontres ED/Doctorants- JAD 2024».

MOT DE BIENVENUE WELCOME

IRYNA ANDRIYANOVA
Vice-présidente déléguée à la
recherche



FRANCOIS PERNOT
Directeur du collège doctoral
et post-doctoral



❖ Our university at a glance :



❖ A few figures for doctoral students

- About 600 doctoral students, 100 new students every year
- 150 PhDs defended in 2023
- University reorganizing around the 5 Graduate Schools



❖ EUTOPIA : our European Alliance

- Some of you are cotutelle students !
- Members : CY Cergy Paris University, Göteborg University (Sweden), Warwick University (UK), Vrije Universiteit Brussel (Belgium), Pompeu Fabra University (Spain), Ljubjana University (Slovenia), Ca' Foscari University of Venice (Italy), Technische Universität Dresden (Germany), NOVA University Lisbon (Portugal)



❖ CY Alliance – local association of Higher Education Establishments

- CY Cergy Paris Université
- ECAM-EPMI, grande école d'ingénieurs généraliste
- ENSAPC, Ecole Nationale Supérieure d'Arts de Paris-Cergy
- ENSA Versailles, Ecole Nationale Supérieure d'Architecture de Versailles
- ENSEA, Ecole Nationale Supérieure de l'Électronique et de ses Applications
- ENSP, Ecole Nationale Supérieure de Paysage
- ESSEC Business School, Ecole Supérieure des Sciences Economiques et Commerciales
- INP, Institut National du Patrimoine

❖ One registration establishment – you are all registered as Doctoral Students at CYU

❖ CY Cergy Paris & Partners

- High level research to provide you with stimulating conditions to carry out your PhD
- "Design your life" motto of the university – you have the opportunity to train and prepare for your chosen career paths
- Our ambition: CY Cergy Paris University **is on the map of excellence in education and high-level research and aims to become one of the top 200 universities in the world by 2030** by reorganizing its academic power with an undergraduate college (CY Sup) and five graduate schools (CY Tech, CY Arts and Humanities, CY Education, CY Law and Political Science, ESSEC Business School).

❖ CY Cergy Paris is an HRS4R university (Humans Resources Strategy for Researchers)

- Providing you with a high quality research environnement : training, training for supervisors, funding opportunities (PhDs, mobility,...)
- Structured doctoral education : doctoral schools, training during your PhD,...



HR EXCELLENCE IN RESEARCH

❖ What we expect from our researchers

- You are researchers : we expect you to behave in an ethical fashion, with integrity, as **professionals**, as colleagues,...
- You are citizen-researchers : we want to be aware of the needs of society (the UN's STG, the scientific issues of our time (ex : AI issues, water reserves, digital inequality, etc...))
- You are part of the University's research policies : we want to participate in our communication policies (publications, scientific communication, etc...)

Director of the Doctoral and Postdoctoral College Pr François Pernot

❖ **A Doctoral College that works to provide you with the best preparation for your careers**

- High level training suited to your needs and wants : teaching, research methodology, entrepreneurship, scientific communication,...
- Individual support
- We are working to improve our training courses (don't hesitate to tell us what you need)
- Working to provide all doctoral students with good financial and material working conditions

❖ **Broadening your knowledge**

- Training courses around your core scientific field
- Conferences about contemporary issues

❖ **Mobility during your PhD (college + DS)**

- Funding available to go to seminars/workshops, fieldwork, etc... There is funding for short mobilities (DS) and for longer mobilities (DC).

❖ **Making sure things are administratively solid**

- We're here to make sure doctoral studies run smoothly – we have rules, but they are here to protect everyone, including you

Director of the Doctoral and Postdoctoral College Pr François Pernot

❖ A few philosophical considerations

→ (RNCD 2021 study) 49 % of doctoral researchers started a PhD because of their interest for research and the topic (« Par goût pour la recherche, par intérêt pour mon sujet de thèse ») – a very individual motivation. PhDs are a relatively individual challenge (one person is getting evaluated!).

Yet being in and learning from the scientific community (« socialisation ») is an important part of doctoral education.

It is the mission of the Doctoral College and the Doctoral Schools to promote this socialisation, your supervisors also have an important role.

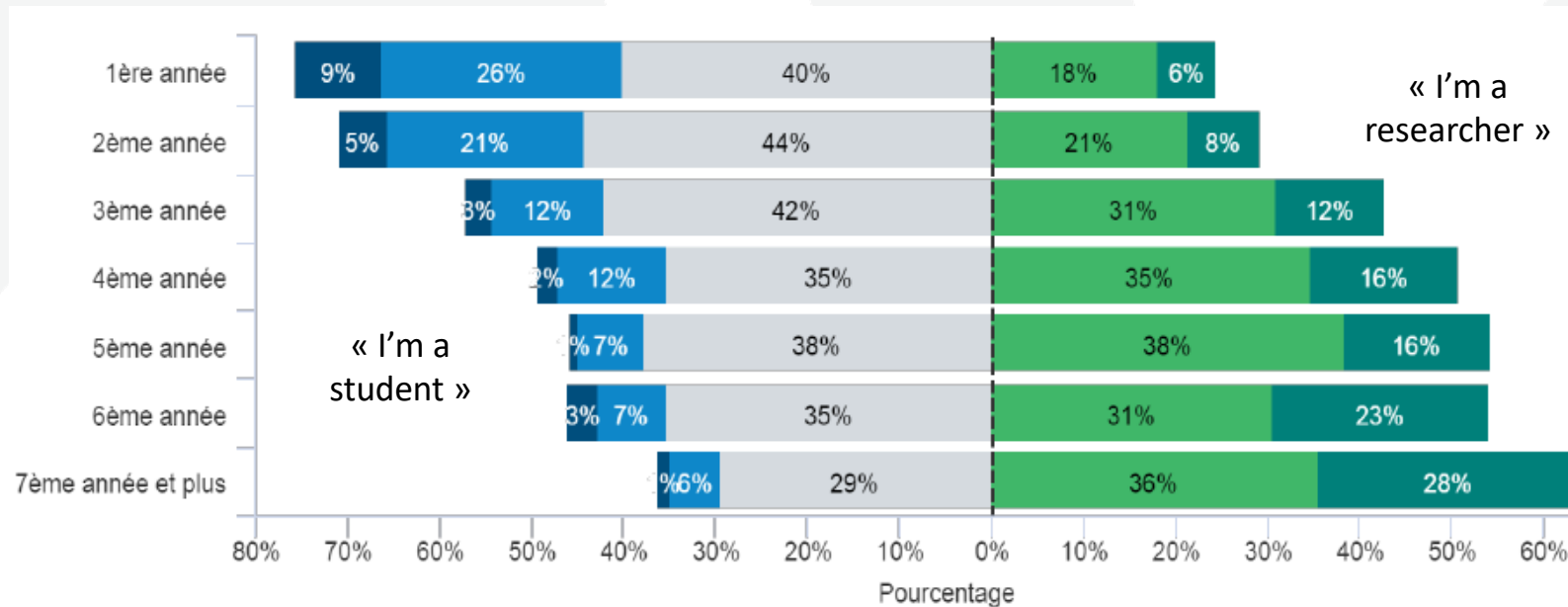
→ **You are professionals**, which also means you must learn to balance your work and your personal life

Your PhD can become an all encompassing passion, you might feel that the ultimate answer is in the next experiment you perform, the next book you read, ... you have to be able to leave work at the office : no emails in the weekends, no doing lab work all night, etc...

You cannot let yourself drown in your PhD : your supervisors and your colleagues should help you with this.

❖ A few philosophical considerations

→ During your PhD, you will grow as a full fledged researcher



→ At some point, you might even disagree with your supervisors

→ Disagreements, as long as they are polite, are a necessary part of the scientific process

→ While you will grow and eventually come to « master » your PhD topic, please remember that you do not own it entirely – your supervisors are still in charge and responsible for you !

Doctoral College / Doctoral Schools

- ❖ **Doctoral students are all registered in Doctoral Schools, all Doctoral Schools are attached to the Doctoral College**

- ❖ **Legal framework for the Doctoral College & Schools :**
 - Law of the 25th of Mai 2016 : principal text as regards to Doctoral Education in France (see ADUM)
 - Doctoral Charter and Regulations of the Doctoral College

- ❖ **Primary points of contact for anything related to your doctoral studies :**
 - **For any question, problem, etc... check the website and/or ADUM and then contact your doctoral school !**

- ❖ **What do we do ?**
 - Doctoral College : implement doctoral policy, provide the overall framework for training
 - Doctoral School : ensure that your PhD proceeds smoothly, that you are well supervised and well trained

But what about the PhD itself ?

❖ A PhD is a time dedicated to formulating questions and working to answer them

- You are **students** and **research professionals**
- As students, you are expected to gain competencies, learn, try (and sometimes fail), to explore new fields and problems
- As researchers, you are expected to produce results or texts, analyse them and share them (publications, patents, etc...)
- You are part of the University's mission of producing new knowledge, assessing it and spreading that knowledge out throughout society

❖ Doctoral education is three* years, a PhD is for life

- * *your mileage may vary* : a full time PhD is expected to last three years, sometimes four, you're not supposed to do more as a full time researcher
- If you are working aside your PhD or/and doing your PhD part time, you're supposed to do your PhD in six years

What I can expect from my PhD ?

❖ I would love to do others things in addition to my research !

- **Teaching** – this is easy if you have a doctoral contract (*contrat doctoral*), you can fairly easily do 60 – 64 h of teaching per year (with extra pay!). You can do *vacations* which are contractual work at the university (or another university).
- Expertise – working as an scientific expertise in a company/state agent (up to 32 days)
- Scientific communication
- Entrepreneurship

❖ Permanent researchers can propose "missions" (for contractual doctoral researchers)

- **Early 2025** – selection of eligible projects
- Spring 2025 – doctoral students can candidate

❖ I want to do something, but I think I can't...

- Talk to your doctoral school, we might be able to think of something...

What I can expect from my PhD ?

❖ Doctoral education is the most intensive and difficult training provided at the university

- You will doubt ! ("l'ingénieur sait, le docteur doute" Clarisse Angelier – ANRT) – a simple definition of the scientific process could be "weaponized doubt".
- You should never let doubt overwhelm you : speak to your supervisor(s), to your colleagues, to your doctoral school
- "Sweat, but not tears" becoming a researcher is hard, you might struggle but you're not expected to suffer. If you are suffering, perhaps because you are being harassed – you need to tell your doctoral school

❖ A time to explore the science

- Within the framework of your topic, you are encouraged, even expected, to be curious, to try things (unless they're too expensive), to test ideas,...
- Read as much literature as you can !

❖ You have people dedicated to helping you

- You have one (or more) supervisors – they are here to **mentor** you : help you work out the science, guide you with your choices (research, career, etc...), ...
- Administratives services to help you : in the lab, in the Research Office (especially the Doctoral College), at the university.

A few important messages ...

❖ **French law :** " La formation doctorale est une formation à et par la recherche et une expérience professionnelle de recherche " : **Doctoral education trains you as a and to be a researcher and constitutes a professional experience**

- All doctoral researchers are professionals, whether you have a contract or not
- This has consequences for you :
 - You must behave in accordance with the rules of the university, your lab, (your employer), any agreement (ex cotutelle)
 - You must stay in touch with your supervisors and the doctoral school (if possible, use your professional email), you must be able to report on your work, you must communicate with your supervisors on good and bad outcomes of your research
 - If you are travelling for work, you need travel papers (*ordre de mission*) – you can't go to a conference without warning people, for example
 - You are not entirely free to communicate **as a researcher** : you can talk about your field rather freely, but you can't take any political positions *as a researcher*.
 - Formalize your work : regular meetings, use a labbook,
- This also creates obligations for the university :
 - You are entitled to good working conditions (as well as finances and means can permit) and good supervision
 - We will try our best to provide you with training courses necessary to your research and your career plans
 - If you have questions, worries, problems **Please speak up – we can only work to solve problems we are made aware of**
- You are being trained as a researcher, you will gain research competencies, this does not mean you will/must remain a researcher (it's up to you to decide what you want)

A few important messages ...

❖ You are no longer "just a student", you are a professional in charge of her/his own career and future

- You cannot remain a passive actor – you must be proactive in your research, in your career planing, in your training courses, etc...
- ADUM : **go there once per week !** Check on available training courses, for instance

❖ READ THE DOCTORAL CHARTER ! (it's going to be updated this year, though)

❖ Concerning interruptions during the PhD

- During your PhD, if you have a maternity or paternity leave, take leave when welcoming a child or have sick leave (minimum four months, two if it's a work related injury) – that duration is not counted in the duration of your PhD (which means you can generally ask for an extension to your registration. **Some** funding sources are also automatically extended in theses cases
- You can *ask* for a *césure* (sabbatical) for a whole university year. This is only possible if you have a specific project related to your career (it can be training, working for a year in a company, civil service, etc...). **Césures are not available for those in lifelong training** – only for those in « formation initiale » - so if you already have a job and/or are doing a PhD part time, this isn't available
- There are **no** other legal interruptions for your PhD.

What other obligations do I have ?

❖ Yearly follow-up by the doctoral school

- Every year prior to re-registration, in June/July, you will meet your Thesis Committee (Comité de Suivi Individuel) : **this panel is mandated by the doctoral school to evaluate whether your PhD is progressing correctly.** They are not judging the quality of your work, they want to know whether you have the means to work correctly.
- The CSI usually happen in May/June – every research unit has one or several « CSI coordinators ».
- Use this opportunity to have a yearly project meeting with your supervisors to summarize progress, discuss the plans for the next year, agree on publications, etc...

❖ Re-registration

- No CSI report, no re-registration
- Re-registration should be begun in July, August at the latest. **If you have no word from you on the 1st of December, we will contact you. If you still don't give any response – you will be considered to have quit your PhD on the 1st of January.**
- **If you're ill, on maternity leave, etc... we will handle you on a case by case basis** (you won't be kicked out)
- If you are carrying out a césure, you still need to re-register
- You cannot "interrupt" your PhD – you must register every year continuously
- If you defend between the 1st of October and the 31st of December – you don't need to reregister
- The CVEC is a tax – it can't be exonerated, but you can claim it back if you were abroad, ill, away from campus,...

❖ You must respect administrative procedures

- You cannot remain a passive actor – you must be proactive in your research, in your career planing, in your training courses, etc...

Wait – someone thinks I have skills ?

❖ **Everywhere in the world, employers think PhDs are great ... and it's almost true in France !**

- Everywhere in the developed world, being a PhD/Dr is greatly respected
- It's improving slowly in France as well (ANRT, ABG, MEDEF, APEC,...)

❖ **There are several hurdles for a good career after your PhD**

- Finding out about opportunities : you need to network, meet people outside your lab
- **Working out what your competencies mean outside the lab :**
Doctors are competent but the way you think about your competencies need to change depending on who you are talking to
- Convincing yourself that you can find interesting jobs everywhere, even outside academia !

What can I do after my PhD ?

❖ The French state publishes statistics regularly on the professional outcomes of PhDs (SIES statistics) :

2019 – career goals of PhDs at time of their defence	Academic research	Public sectors, outside academia	Public sectors, outside academia	Public sectors, outside academia	Others
% of doctors	63,4	3,2	22,2	3,1	8,2

Three years after their defence	Academic research	Public sectors, outside academia	Public sectors, outside academia	Public sectors, outside academia
%	47,0	15,2	19,4	18,5

❖ You have many career options !

- Every year, 10 times more doctors graduate than permanent positions open : becoming an academic researcher can't be a **default** choice
- You have to start thinking about your career options during your PhD as soon as possible !
- Use every opportunity during your PhD to explore your options, network, train, broaden your horizons,...

What can I do after my PhD ?

❖ You live in great times for all PhDs in France (and the rest of the world) !

- Continuing in academia – every year, 1000-1500 people get permanent positions in France
- Getting a job in the public sector : teaching, public administration (at university, in higher administration, ...), ...
- Working the private sector : very active pathway today with the National Plan coming, the work of APEC (Association pour l'Emploi des Cadres), ...
- Entrepreneurship, innovation, etc...
- Jobs related to scientific journalism, scientific communication,...

❖ You are and are being trained as researchers, you don't have to stay researchers

- Private sector or public sector : you will move to management positions
- More and more mobility during your career
- You can do a postdoc, be an entrepreneur, etc... this doesn't mean you are "locked" into a career
- **It's all about being aware of your skillset and keep developping your/new competencies**

❖ CYU resources for your career

- Training courses, individual coaching
- <https://cyu.jobteaser.com/>
- LinkedIn group for CYU doctoral researchers/PhDs (in the next few months!)
- Partnership with PhD Talent – the only job forum for PhDs in France (every year in november)

❖ A few last minute warnings

- Cotutelles (or codirections outside the university) need to be registered and contracts drawn up – this needs to be done as soon as possible – we won't accept one just before your defence
- If you can't send out your PhD manuscript on the 15th October, you won't be able to defend before the end of the year and you will have to reregister

Doctoral student representatives

❖ **Every doctoral school has doctoral representatives**

- If you don't feel comfortable speaking with the doctoral school, you can bring it up with the representatives
- If you want to have a specific training, talking about it to the doctoral representatives is a good way to get the word out.

❖ **We're giving them the opportunity to talk to you later today**

What the university does, what researchers do

❖ The missions of French academics are in the law (Decree 84-431 of the 6th of June 1984)

■ Titre Ier : Dispositions communes (Articles 3 à 20-4)

■ Chapitre Ier : Droits et obligations. (Articles 3 à 8)

> Article 3

Modifié par Décret n°2009-460 du 23 avril 2009 - art. 3

Les enseignants-chercheurs participent à l'élaboration, par leur recherche, et assurent la transmission, par leur enseignement, des connaissances au titre de la formation initiale et continue incluant, le cas échéant, l'utilisation des technologies de l'information et de la communication. Ils assurent la direction, le conseil, le tutorat et l'orientation des étudiants et contribuent à leur insertion professionnelle. Ils organisent leurs enseignements au sein d'équipes pédagogiques dans tous les cursus universitaires et en liaison avec les milieux professionnels. Ils établissent à cet effet une coopération avec les entreprises publiques ou privées.

- French *enseignants-chercheurs* research, teach but more broadly they have the **dissemination of knowledge** as a mission
- We, at CYU, believe that we need to make you aware of this mission that you are *also* concerned by.

❖ This mission takes many forms

- Scientific publications – you will learn this with your supervisor
- Teaching – if you choose to
- Public outreach – more and more opportunities during your PhD
- Tech transfer, applied research,... - see next slides

Impact of your research

Dr Bernardin AKAGAH – Directeur adjoint de la Direction Générale de la Recherche
Responsable du service de Valorisation – Appui au montage de projet

What is the ecosystem of your research ?

What is the ecosystem of your research ?

- **Approach proposed for the dynamics of research and its impact : The Helix Innovation Models**
 - Numerous models have been developed to describe and analyze the interactions between research and its ecosystem. Among the many models, the triple, quadruple and quintuple helix models were proposed from the 1990s. The helix models are part of the current debate as a standard model of (and for) innovation.
 - The helix models are based on a model of knowledge production and innovation in which helices are interconnected and interwoven to create a national innovation system. The helix represents a player in the research ecosystem : academics (universities,...), government, enterprises, civil society,...[1,2]

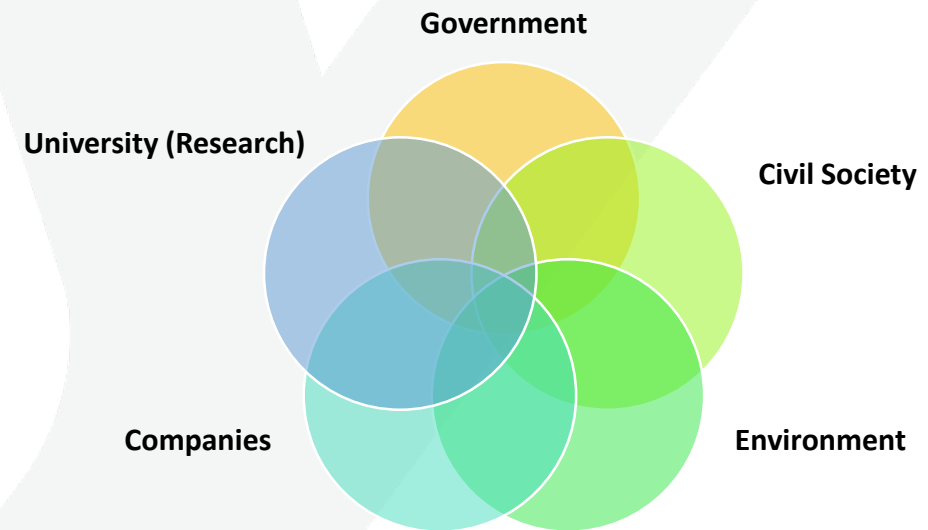
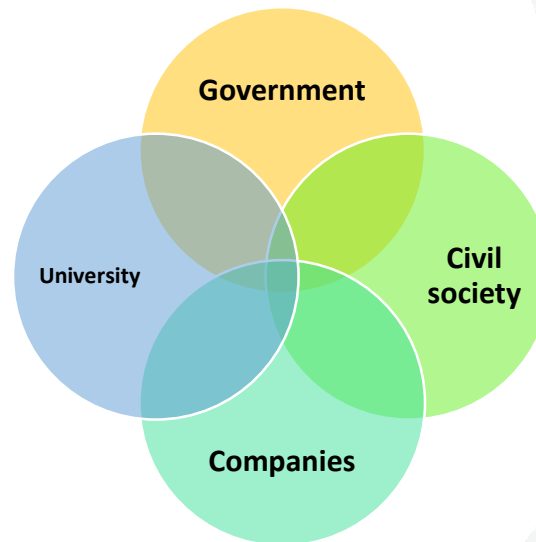
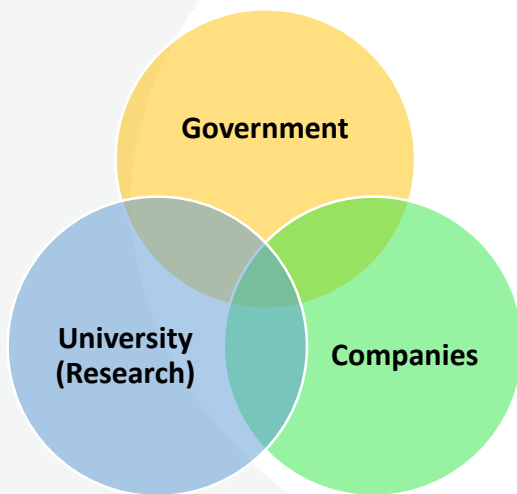
[1] E. G. Caryannis, D. F. J. Campbell, *les systèmes d'innovation de la quadruple et quintuple hélice*, *Innovations*, n°54, p.173-195 (2017)

[2] Etzkowitz H., Leydesdorff L, *The Dynamics of Innovation: From National Systems and "Mode 2" to a Triple Helix of University-Industry-Government Relations*, *Research Policy*, 29, 109-123 (2000)

What is the ecosystem of your research ?

• The Helix Innovation Model

- In the 1990's, the **Triple Helix Innovation Model** focused on **university-industry-government relations** and knowledge production and innovation in the economy so it is compatible with the **knowledge economy** [2]
- The **Quadruple Helix Model** embeds the Triple Helix by adding as a fourth helix the 'media-based and culture-based public' and 'civil society' and encourages the perspective of the **knowledge society**, and of knowledge democracy for knowledge production and innovation
- The **Quintuple Helix Innovation Model** is even broader and more comprehensive by contextualizing the Quadruple Helix and by additionally adding the helix (and perspective) of the 'natural environments of society'. The Quintuple Helix stresses the necessary **socioecological transition of society and economy** [3]
- This model is applied by the US Department of Energy (DoE) [4]



[2] Etzkowitz H., Leydesdorff L, *The Dynamics of Innovation: From National Systems and "Mode 2" to a Triple Helix of University-Industry-Government Relations*, *Research Policy*, 29, 109-123 (2000)

[3] Carayannis, E.G., Barth, T.D. & Campbell, D.F. *The Quintuple Helix innovation model: global warming as a challenge and driver for innovation*. *J Innov Entrep* 1, 2 (2012)

[4] United States Department of Energy, Office of Scientific and Technical Information, *Annual Report 2017 on the State of the DOE National Laboratories, Office of Energy Efficiency and Renewable Energy*. p. 12 (2017)

What is the impact of your research ?

What is impact ?

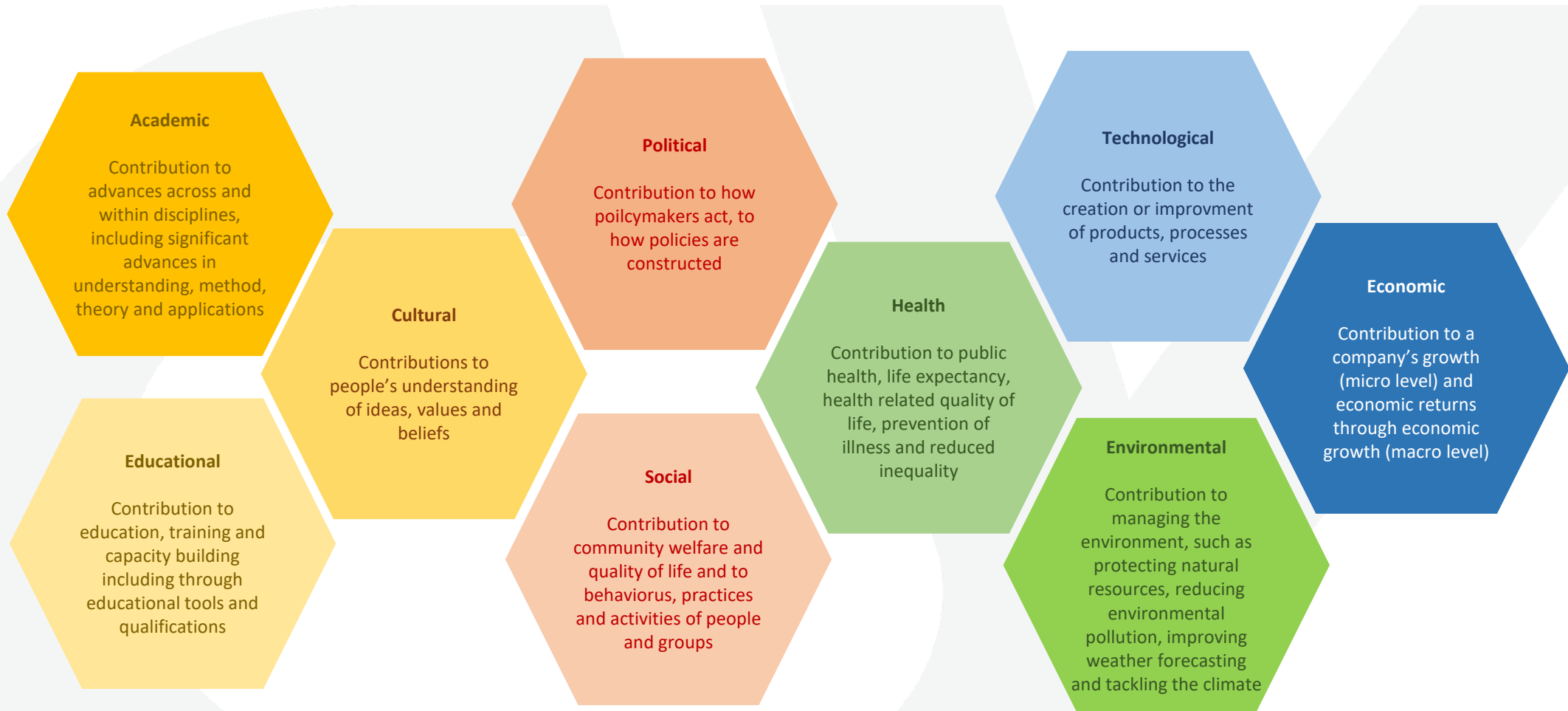
- **Impact**

- In this context, research activity interacts with numerous players and has an impact on innovation ecosystem :
 - Government
 - Academics (Universities,...)
 - Companies
 - Civil society
 - Environment
- EU's framework programme for research (Horizon Europe) defines impact as ***“a change or a benefit to the economy, society, culture, public policy or services, health, the environment or quality of life”*** [5]

[5] CORDIS, Horizon Europe Grant Proposals : Increase your chances of success by adequately addressing ‘impacts’ (2022)

What is impact ?

- Most PhD projects will have impacts in multiple areas [6]



[6] European Science Foundation, *The Challenges of Impact Assessment, Working group report, Forum 2012 (2012)*

How to have impact ?

How to have impact ?

- **EU's framework program for research (Horizon Europe) distinguishes 3 mains routes to increase the impact of the research results**

Communication

Dissemination

Exploitation

How to have impact ?

- **Communication**

Communication	
What ?	<ul style="list-style-type: none"> • Promote the PhD project and its results throughout its lifetime to targeted non-expert audiences
Why ?	<ul style="list-style-type: none"> • Raise public awareness of your project • Demonstrate the impact of your research on everyday life and its societal benefits
Whom ?	<ul style="list-style-type: none"> • Citizen • Media
How ?	<ul style="list-style-type: none"> • Participate in an event dedicated to the promotion of science, such as MT180, Fête de la Science, etc. • If your subject lends itself to it, don't hesitate to suggest less conventional actions such as creation of project-related content : comics, videos, serious games, etc.

[6] *CORDIS Horizon Europe Grant Proposals : Increase your chances of success by adequately addressing 'impacts'*

How to have impact ?

- **Dissemination**

Dissemination	
What ?	<ul style="list-style-type: none"> • Share research results with people who can best make use of them
Why ?	<ul style="list-style-type: none"> • Maximise result's impact • Allow other researchers to go a step forward • Contribute to the advancement of the state of art • Make scientific results a common good
Whom ?	<p>For those who can learn and benefit from the results, such as:</p> <ul style="list-style-type: none"> • Scientists • Public authorities • Policymakers • Civil society
How ?	<ul style="list-style-type: none"> • Make your results publics • Open science : knowledge and results (free of charge) for others to use

[6] *CORDIS Horizon Europe Grant Proposals : Increase your chances of success by adequately addressing 'impacts'*

How to have impact ?

- **Exploitation**

Exploitation	
What ?	<ul style="list-style-type: none"> • Use results in developing, creating and marketing or improving a product, process, or service, or shaping a policy that could have a positive impact on the public's quality of life • Make concrete use of results : commercial, societal, political purposes
Why ?	<ul style="list-style-type: none"> • Lead to new legislation or recommendations • For the benefit of innovation, the economy and the society • Help to tackle a problem and respond to an existing demand
Whom ?	<p>Those that can make good use of theme :</p> <ul style="list-style-type: none"> • Industry including Small and Medium Enterprises (SME) • Policymakers • Authorities
How ?	<ul style="list-style-type: none"> • Creating roadmaps, prototypes protected by patents, software • Marketing knowledge, know-how, skills, data

[6] *CORDIS Horizon Europe Grant Proposals : Increase your chances of success by adequately addressing 'impacts'*

Your first contacts

The doctoral school administrators

Pôle écoles doctorales
ecolesdoctorales@ml.u-cergy.fr

❖ Who is charge ?

- A Vice-President for Research
- A Director of the Doctoral and Postdoctoral College
- An administrative head

❖ These people design and conduct the overall doctoral policy

❖ You will never need to contact them in normal circumstances

❖ You may contact them in serious situations or emergencies

- Start with the administrative head
- What is serious : any form of harassment, cotutelle problem,...
- What isn't : the doctoral school hasn't answered yet

DIRECTION DE LA RECHERCHE



FRANÇOIS PERNOT
Directeur du collège doctoral
et post-doctoral



HENDRIK EIJSBERG
Responsable administratif
du collège doctoral
et post-doctoral, PhD



IRYNA ANDRIYANOVA
Vice-présidente déléguée à la
recherche

PÔLE INTERNATIONAL

- Cotutelle
- Mobilité



**ANNE-SOPHIE
LE RÉVÉREND
VALLAGEAS**

PÔLE FINANCE

- Gestion budgétaire
du collège et des écoles
doctorales
- Gestion financière AMI



THIANE SY

PÔLE SCOLARITÉ

- Inscription
- Missions d'enseignement



**KHADIDJA
AYARI**

PÔLE COMMUNICATION

- Communication interne
- Communication externe
- Évènementiel



BOUCHRA EL MANEI

PÔLE FORMATION

- Formations doctorales
- Coordination des événements
- Poursuite de carrière



**EMMANUELLE-
TRAVET**



**IPTICEM
KLOULA**



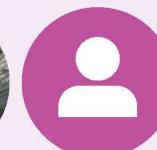
**MARIE TARDITI-
CAREER CENTER**
Coaching
Accompagnement
Poursuite de carrière

PÔLE GESTIONNAIRE DES ECOLES DOCTORALES

- Gestion administrative et pédagogique
des écoles doctorales



**BOGART
GUSTAVE**



LALIA SY



**FÉLICIA
BERNABE
CIBAJA**

❖ **Doctoral Training Office - Pôle formations**

- Office Head : Mrs Ipticem Kloula
- Course coordinator : Mrs Emmanuelle Travet
- DOIP agent attached to the Doctoral College : Mrs Marie Tarditi

❖ **What they do**

- Designing and implementing the doctoral training courses
- Managing registrations to the courses
- Helping course designers prepare the coursework
- Career counseling

❖ **Why would I contact them ?**

- You have specific training needs
- You want some outside coursework recognized as valid

❖ Other support staff

→ **Mobility officer : Mrs Anne-Sophie Vallageas**

anne-sophie.vallageas@cyu.fr

The contact person for any mobility related questions : cotuelles, how get funding for mobilities

→ **Financial officer : Mrs Thiane Kamara-Sy**

thiane.sy@cyu.fr

Financial issues (but most is handled with the administrator of your lab)

→ Reminder for CYU employees (doctoral contracts), all HR questions go to prhi@ml.u-cergy.fr



Bogart Gustave

Administrative coordinator



Voici à qui vous adressez :

MON PARCOURS DE THÈSE

ÉTAPE 1



**BOGART
GUSTAVE**



LALIA SY



**FÉLICIA
BERNABE
CIBAJA**

École doctorale d'Arts Humanités Sociales :

edahss@ml.u-cergy.fr

École doctorale Droit et Science Politique :

eddsp@ml.u-cergy.fr

École doctorale d'Économie, Management, Mathématiques,
Physique et Sciences Informatiques :

edem2psi@ml.u-cergy.fr

École doctorale Education, Didactique, Cognition :

ededc@ml.u-cergy.fr

École doctorale de Sciences et Ingénierie (ED SI) :

eds@ml.u-cergy.fr

- Accompagnement • Suivi de dossiers
- Inscription pédagogique • Soutenance

❖ The first rule of doctoral education is **ASK YOUR DOCTORAL SCHOOL !**

- Need help re-registering ?
- Want to know if you can expect financial help from your doctoral school ?
- Have an issue with your PhD, your supervisor and what to talk it out with someone ?
- You are having interpersonnal issues during your PhD?
- You are interested in entrepreneurship ?
- You are going to go on medical leave ?

CONTACT YOUR DOCTORAL SCHOOL ADMINISTRATOR !

❖ **A few things we'd like you know :**

- You need your CSI (or equivalent) to re-register and it's better if it's done before the summer
- If you don't pay your yearly fees, you're not registered
- Yes, you have to pay CVEC every year – but you can reclaim it if you spent the whole year abroad (at the end of the year)
- You can't decide to not come to your research unit's offices by yourself, your supervisor must agree

❖ **Help – the doctoral school isn't answering me immediately !**

- Some periods of the year are extremely busy (septembre, november, march) – we'll get back to you ASAP !
- If it's *really* urgent, you can always try to show up in person at the *Jardin Tropical*

❖ **Every doctoral school has an administrative officer that carries out the administration of the DS**

ED 405 - EM2PSI	<u>edem2psi@ml.u-cergy.fr</u>	Lalia SY
ED 627 - EDC	<u>ededc@ml.u-cergy.fr</u>	Lalia SY
ED 284 - DSP	<u>eddsp@ml.u-cergy.fr</u>	Bogart GUSTAVE
ED 417 - SI	<u>edsi@ml.u-cergy.fr</u>	Felicia BERNABE
ED 628 - AHSS	<u>edahss@ml.u-cergy.fr</u>	Bogart GUSTAVE
Tuition desk	<u>scolarite.doctorat@cyu.fr</u>	Khadidja AYARI

❖ **What about the last one ?**

→ Khadidja Ayari handles the registration on Apogée : payment of yearly fees (not the CVEC, that's the CROUS), printing of your access card.



CERGY PARIS

UNIVERSITÉ Doctoral College / Doctoral Schools

❖ Doctoral School Office – Pôle Ecoles Doctorales

→ ED 405 - Economie, Management, Mathématiques, Physique et Sciences Informatiques (EM2PSI)
/ Economics, Management, Mathematics, Physics and Information Science

Director : Pr Laurence Jacquet

→ ED 628 - Arts, Humanités, Sciences Sociales (AHSS) / *Arts, Humanities, Social Sciences*

Director : Pr Valérie Toureille

→ ED 627 - Education, Didactiques, Cognition (EDC) / *Education, Didactics, Cognition*

Director : Pr Emmanuel Rollinde

Deputy directors : Pr Sigolene Couchot-Schiex, Pr Monica Macédo

→ ED 284 - Droit et Science Politique (DSP) / *Law and Political Science*

Director : Pr Céline Roynier

Deputy director : Pr Sophie Nadal

→ ED 417 - Sciences et Ingénierie (SI) / *Science and Engineering*

Director : Pr Nicolas Wilkie-Chancellier

COFFEE BREAK



20 minutes

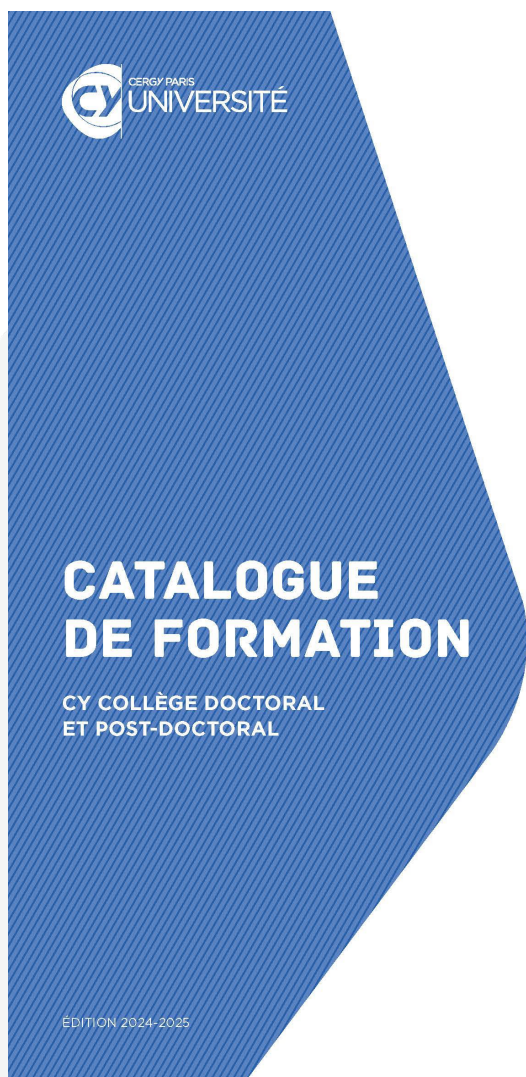
Now – lets talk about
doctoral training...



Pôle formation

Formations.doctorales@cyu.fr

The Doctoral training - Handbooks



**Doctoral
guidebook**



**Choosing
your training
courses**

18 credits (minimum) over the course of the PhD

SYSTÈME DE VALIDATION DES CRÉDITS

5 DOMAINES OBLIGATOIRES :

• Langue et cadre international.....	16
• Accompagnement du projet professionnel.....	17
• Développer ses compétences pédagogiques et en diffusion de la culture scientifique.....	18
• Éthique et société	19
• Développement durable et responsabilité sociale	20

**+ Journée d'accueil des doctorants obligatoire JAD :
1 crédit est accordé pour cette journée**

6 DOMAINES NON OBLIGATOIRES :

• Développer ses compétences en encadrement d'équipes et en conduite de projet.....	21
• Méthode et outils de la thèse.....	22
• Culture et approfondissement scientifique.....	23
• Poursuite de carrière.....	24
• Bien-être et santé mentale	25
• Boîte à outils.....	26

**18 CRÉDITS
MINIMUM
À VALIDER
TOUT AU LONG
DE LA THÈSE**

1 JOURNÉE = 1 CRÉDIT

IKA

ETT

The Doctoral training program

Training framework

5

Mandatory training fields
2 credits per field

Languages

Ethics and society

Career guidance

Sustainable developpement

**Developing your teaching skills and skills in
scientific dissemination**

-

6

***Optional* fields**
2 credits per field

Career options

Thesis tools

Scientific culture and broad knowledge

**Développer ses compétences en
encadrement d'équipes et en conduite de
projet**

Well-being and mental health

PhD Toolbox



- ❖ **Procedure for validating both types of training courses**
 - **For College/DS training courses**, you register to courses on ADUM and the doctoral training office handles everything
 - **For outside training courses**, you need to register them through ADUM and the doctoral school director decides whether they are eligible or not (the DS usually has lists of common eligible actions)



SCAN ME



Espace personnel | Mon profil | Offres d'emploi | Fiches pratiques | Questions

Validé | En cours | À faire

Mon profil

- Le Doctorat est mené à temps partiel
- Inscription 2023-2024
 - Etablissement : dossier reçu complet le 7 novembre 2023
 - Ecole Doctorale : dossier reçu complet le 26 septembre 2023
- Affichage sur le web
- Changer mon mot de passe
- Mon CV | Actualiser mon CV
- Ma photo - Actualiser ma photo
- Déposer votre Certificat de scolarité 2023-2024 au format PDF
- Pièces justificatives d'inscription
- RGPD - Portabilité des données

Procédures

- Charte du doctorat CY (arrêté modificatif du 26 août 2022)
 - Signée par le doctorant le 21/09/2023
 - Signée par la direction de thèse (www.vincennes.fr) le 22/09/2023
- Votre profil est enregistré en 1^{ère} année de thèse pour 2023-2024

Comité de suivi individuel

Formations

0/18 Crédits/Points à obtenir

- Catalogue
- Catalogue Compétences RNCP
- Récapitulatif de participation aux formations
- Formations en cours
- Déclaration des formations hors catalogue
- Attestation de suivi MOOC (cours en ligne) à déposer

Documents administratifs

Inscription - Réinscription

- Charte des thèses
- Modalités d'inscription en 1^{ère} année
- Convention d'accueil de doctorant non contractuel
- Informations concernant la demande de césure
- Demande de césure
- Convention individuelle de formation (consultation)
- Dossier d'Inscription Administratif (DIA) - Sauf Lab ESSEC

Scolarité

Espace personnel Mon profil Offres d'emploi Fiches pratiques Questions

Catalogue

Catalogue compétences RNCP

Formations en cours

Ajouter une formation
'hors catalogue'

Ma situation

Formations proposées à votre Ecole Doctorale ED AHSS n°628

Accompagnement au projet professionnel

	Ville	Date de début	Participation	Etat	Nombre de places disponibles
› MOOC - Se former pour enseigner dans le supérieur / MESER			Distanciel	Ouvert	
› DIP - Accompagnement individuel du projet professionnel - Career Counselling (2023-2024)			Présentiel	Ouvert	20
› Développer son esprit d'entreprendre / SNEE	Cergy-Pontoise	16 octobre 2023	Hybride	Ouvert	
› Café - RH - en distanciel -uniquement pour doctorants contractuels - 2023.2024	Cergy-Pontoise	20 octobre 2023	Distanciel	Ouvert	
› Café - RH - en Présentiel -uniquement pour doctorants contractuels - 2023.2024	Cergy-Pontoise	20 octobre 2023	Présentiel	Ouvert	
› Startup Weekend Impact - CY Alliance - 17/18/19 novembre 2023	Cergy	17 novembre 2023	Présentiel	Ouvert	
› JAD - à distance - Journée d'accueil des nouveaux doctorants 2023.2024		27 novembre 2023	Présentiel	Ouvert	116
› JAD - en présentiel - Journée d'accueil des nouveaux doctorants 2023.2024		27 novembre 2023	Présentiel	Ouvert	82
› DIP - Atelier : Se préparer aux entretiens de recrutement : individuels et collectifs (2023-2024)	Cergy-Pontoise	04 decembre 2023	Distanciel	Ouvert	12
› DIP - Module 1 : Optimiser mon doctorat (Groupe 1) 2023-2024	Cergy-Pontoise	05 decembre 2023	Présentiel	Ouvert	5
› DIP - Module 1 : Optimiser mon doctorat (Groupe 2) 2023-2024	Cergy-Pontoise	10 janvier 2024	Présentiel	Ouvert	4
› DIP - Module 1 : Optimiser mon doctorat (Groupe 3) 2023-2024	Cergy-Pontoise	12 janvier 2024	Présentiel	Ouvert	14
› Management - Gestion de conflits (2023.2024)		23 janvier 2024	Distanciel	Ouvert	20
› ES - AUCO - Art et Ateliers distanciel : Évaluation, en distanciel, contenu esthétique, médiation...		06 février 2024	Hybride	Ouvert	27

33
*

34

35

36



Espace personnel
Mon profil
Offres d'emploi
Fiches pratiques
Questions

- Catalogue
- Catalogue compétences RNCP
- Formations en cours
- Ajouter une formation 'hors catalogue'
- Ma situation

Catalogue des formations proposées affichées par bloc de compétences RNCP :

Bloc 1
Bloc 2
Bloc 3
Bloc 4
Bloc 5
Bloc 6
Compétences sociales

Conception et élaboration d'une démarche de recherche et développement, d'études et prospective

	Ville	Responsable	Proposé par	Date de début	Participation	Etat
› ED AHSS - Séminaire nomade du GIS Patrimoine en partage, « reconstitutions médiévales » 2023-2024		Emmanuelle Travet	ED AHSS	29 septembre 2023	Hybride	Ouvert
› ED EDC - Séminaire international : Les Sciences de l'Education et de la Formation en Didactique Professionnelle		Emmanuelle Travet	ED EDC	29 septembre 2023	Distanciel	Ouvert
› ED EDC - Séminaire méthodologique (partie 2) : Les Sciences de l'Education et de la Formation préparation à la communication de sa recherche en colloque		Emmanuelle Travet	ED EDC	13 octobre 2023	Distanciel	Ouvert
› Développer son esprit d'entreprendre / SNEE	Cergy-Pontoise	Emmanuelle Travet	CY	16 octobre 2023	Hybride	Ouvert
› ED AHSS - Marché Mondialisation Multilatéralisme - Etudes sur la région de l'Asie	Cergy pontoise	Emmanuelle Travet	ED AHSS	25 octobre 2023	Hybride	Ouvert
› ED EDC - Traitement statistique des données - niveau 2	Cergy	Emmanuelle Travet	ED EDC	15 novembre 2023	Distanciel	Ouvert
› ED AHSS - Grands mythes de l'anthropologie et de l'archéologie. Regards sur le monde - 2023-2024	Paris	Emmanuelle Travet	ED AHSS	17 novembre 2023	Présentiel	Ouvert
› ED AHSS - Webinaire international Chaire Unesco (patrimoine culturel immatériel et Développement durable) - 2023-2024		Emmanuelle Travet	ED AHSS	21 novembre 2023	Distanciel	Ouvert
› GS Droit - Comment travailler une thèse en droit ? Questions et réponses	92330 Sceaux	Maryse CHOMETTE	DEM	7 decembre 2023	Présentiel	Ouvert

France Compétence

The RNCP competency framework

The screenshot shows the France Compétence website interface. At the top, there are navigation links: LA FORMATION ET L'APPRENTISSAGE, FRANCE COMPÉTENCES, BASE DOCUMENTAIRE, MÉDIATION, and EN 1 CLIC. Below the navigation is a search bar and a list of services: TROUVER UNE CERTIFICATION, ENREGISTRER UNE CERTIFICATION, DM, TROUVER SON OPCO, LA GRANDE BIBLIOTHÈQUE, RÉFÉRENTIEL DE L'APPRENTISSAGE, and COMPATIBILITÉ ANALYTIQUE. The main content area is titled 'Répertoire national des certifications professionnelles' and 'DOCTORAT - Education formation'. It features an 'Active' status, 'Imprimer', 'Europass', and 'Aide en ligne' buttons. Below this, there is a table with columns: CERTIFICATEUR(S), RÉSUMÉ DE LA CERTIFICATION, BLOCS DE COMPÉTENCES, and SECTEUR D'ACTIVITÉ ET TYPE D'EMPLOI. The 'BLOCS DE COMPÉTENCES' column is expanded to show 'VOIE D'ACCÈS', 'LIENS AVEC D'AUTRES CERTIFICATIONS PROFESSIONNELLES', 'BASE LÉGALE', and 'POUR PLUS D'INFORMATIONS'. The 'LIENS AVEC D'AUTRES CERTIFICATIONS PROFESSIONNELLES' section is highlighted in blue. To the right, there is a box with 'N° de fiche RNCP31437'. At the bottom right, there is a 'Une question ?' button and a chat icon.

Code(s) NSF :
- 333 : Enseignement, formation
- 330 : Spécialités plurivalentes des services aux personnes
Formacode(s) :
- 44554 : Ingénierie formation pédagogie
Date d'échéance de l'enregistrement : 01-01-2025

Nomenclature du niveau de qualification : Niveau 8

N° de fiche RNCP31437

CERTIFICATEUR(S)	RÉSUMÉ DE LA CERTIFICATION	BLOCS DE COMPÉTENCES	SECTEUR D'ACTIVITÉ ET TYPE D'EMPLOI
VOIE D'ACCÈS	LIENS AVEC D'AUTRES CERTIFICATIONS PROFESSIONNELLES	BASE LÉGALE	POUR PLUS D'INFORMATIONS

Bloc 1 Design of a research, development and prospective approach

Bloc 2 Implementing a research, study and prospective approach

Bloc 3 Knowledge sharing, tech transfer and Open Science practices

Bloc 4 Technology intelligence and information gathering at the international level

Bloc 5 Training and science education, science communication

Bloc 6 Management people and projects in the context of research and development

Bloc CY Social skills

Bloc CY Self-training and self-orientation skills



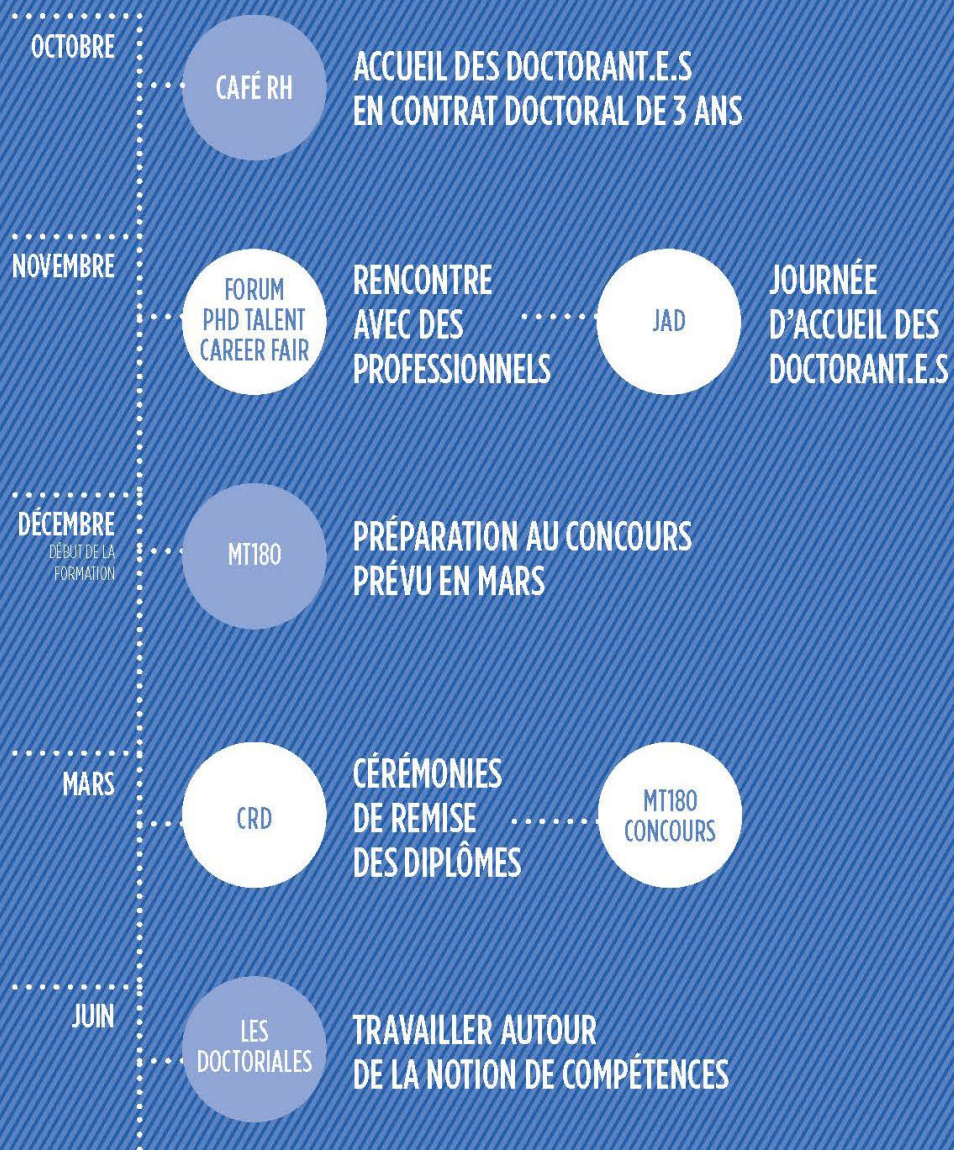
Formations.doctorales@cyu.fr

Planifier ses formations pour la période 2024-2027

	Obligatoire/Libre	Domaine de formation	validé par	crédits minimum	Année 1	Année 2	Année 3	
Catalogue	Obligatoire	JAD - Journée d'accueil	Collège	1	x			
		Ethique et société		2	x			
		Développement durable		2	x			
		Langues 2		2	x			
		Insertion professionnelle (DIP)		2	x			
	Selon votre projet pro	Pédagogie et diffusion de la science		2	x			
	Libre	Management	Collège				x	
		Poursuite de carrière					x	
		Bien-être et santé mentale					x	
		Méthodologie et outils de la thèse					x	
		Boîte à outils					x	
	Doctoriales Compétences		3		x			
Hors catalogue	Libre	Colloques	ED				x	
		Articles					x	
		formations extérieures					x	
		CIFRE					x	
		Engagement (mandat d'élu.e, ..)		Collège				x
	Emploi 1 an à temps plein pendant la thèse en SHS					x		

EVENTS IN 2025

PROGRAMME PRÉVISIONNEL DES ÉVÈNEMENTS



EVENTS IN 2025

- Don't miss the upcoming events.

MT 180 (sorry for the moment this is only in French !)

- Formation dès décembre 2024
- Concours en mars 2025



Les Doctorales en juin 2025

- The Doctorales are several day long event where students from Cergy and Normandy will work on small projects together and develop their soft skills

Les Doctorales en juin 2025



VOS
COMPÉTENCES
DOCTORALES



PARTAGE ET
RENCONTRES



JEUX
THÉÂTRAUX



REPAS
PARTAGÉ



TRAVAIL
DE GROUPE
EN MODE
PROJET
*INTELLIGENCE
COLLECTIVE*



PRÉSENTER
SON PROJET
INNOVANT
ET CRÉATIF



RENCONTRES
AVEC DES
SCIENTIFIQUES

Do you have any questions ?



- **Santé** : Docteur Montuclar et Docteur Curan
- **Bibliothèque universitaire – BU** :
Cécilia Jullien et Chloé Dumas
- **Risques psychosociaux et Inclusion** :
Marie Marchand et Bérengère Simonet
- **Acces Paris Nord** : Fanny Peltre
- **Paniers Bio** : Elise Zambeaux

Dr Montuclard : occupational medicine doctor

Many doctoral students are employees of University: they benefit from the services and obligations of the Occupational Medical Service:

- Prevention of professional risks : I'm legally required to visit the working units and give recommendation for prevention
- Adaptation of working conditions for the disabled
- Prevention consultations: I will systematically summon you for a legally mandatory consultation (possible in English)

Occupational Medical Service: telephone: 06 24 28 55 32

secretary : 01 34 25 66 09

mail : medecine-travail-personnels@cyu.fr

100% free et confidential, for all students paying the CVEC, including doctoral researchers

Health prevention missions

Multidisciplinary team : doctors specializing in prevention, gynecology, and psychiatry, as well as nurses, psychologists, dietitians, osteopaths, prevention officers, and administrative staff.

Individual interviews for various health concerns, including health examinations, disability assessments, psychological counseling, addiction support, and consultations with our gynecologist, psychiatrist, dietitian and osteopath.

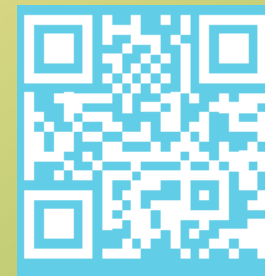
Appointments can be scheduled, but we also welcome walk-ins for services such as pregnancy tests, emergency contraception, and tuberculosis screening when necessary.

Throughout the year, we organize prevention actions on campus, focusing on critical topics such as mental health, sleep hygiene, festive risks, sexual and gender-based violence, women's health, contraception, STI screening, and nutrition. These initiatives aim to foster a healthier environment and promote awareness among students. The biggest event will take place Thursday March 27, 2025.

Make an appointment:

<https://rdv-sante.cyu.fr>

Ou 01 34 25 60 77



1^{er} étage Tour des Chênes Cergy



1^{er} étage MDE Neuville



2^{ème} étage Saint-Martin



Gennevilliers



Bureau
médical
1^{er} étage
coté
faclab



Saint-Germain, bâtiment de la Loge



Sarcelles RDC – Bureau 30



Argenteuil - Sous l'escalier



Antony – 1^{er} étage

- *La BU vous propose :*
 - *10 bibliothèques au sein de tout le réseau CY*
 - *De nombreuses ressources disponibles (ouvrages, revues, bases de données ...)*
 - *Des services :*

PEB (prêt entre bibliothèques)

Service d'appui à la recherche, notamment à destination des doctorants : aide au dépôt de la thèse, formations, [guide de la thèse](#).

- *Formation humanités numériques (« digital humanities ») :*

5 modules (outils et environnement de la recherche, introduction à l'éthique et l'intégrité scientifique, science ouverte, HAL et identifiants chercheurs, données de la recherche).

De décembre à avril (2 séances par mois)

- *Formation à Zotero (« reference management software »): niveau débutant et avancé.*

*Inscriptions sur **ADUM***

Pour toute question : recherche-bu@ml.u-cergy.fr

Marie Marchand, Cheffe de projets réussites, égalité-diversité-inclusion
marie.marchand@cyu.fr , egalitediversiteinclusion@cyu.fr

Bureau 816, 8^{ème} étage Tour des Chênes

Mission : lutter contre les discriminations, toutes formes de violences et promouvoir l'égalité.

Les dispositifs à CY Cergy Paris Université

Cellule de veille contre les violences et le harcèlement sexuel et moral

Victime ou témoin d'une situation de violence sexiste ou sexuelle ? Une cellule de veille est à votre disposition. Vous pouvez la contacter :

- par téléphone au 01 34 25 28 28,
- par mail à celluledeveille@ml.u-cergy.fr.

Chargée de mission égalité femmes-hommes

Stefania Marcassa, stefania.marcassa@cyu.fr

Cellule de médiation

Vous êtes témoin ou victime d'une situation de conflit ?

Une cellule de médiation est à votre disposition.

Vous pouvez la contacter par téléphone au

- 06.09.31.71.06
- ou à l'adresse mediation@cyu.fr

Cellule laïcité

Si vous rencontrez une situation qui vous semble contrevenir aux principes de laïcité, vous pouvez contacter la cellule dans une totale confidentialité à l'adresse laicite@cyu.fr.

Gwénaële Calvès, référente laïcité et lutte contre le racisme et l'antisémitisme.

Service santé

Par téléphone : 01.34.25.60.77

Par mail : sante@cyu.fr

Handicap

Martial Mezziani, Chargé de mission Handicap,

martial.meziani@cyu.fr

Yannick Parent, Chef du service Accueil H

yannick.parent@cyu.fr

Les dispositifs hors CY Cergy Paris Université

L'accompagnement personnel – Institut Women Safe and Children

Une équipe spécialisée (infirmières, psychologues, médecins, avocats, juristes) peut vous accompagner suite à une violence sexiste ou sexuelle. Proposé par l'Institut Women Safe & Children, ce dispositif est à votre disposition gratuitement.

Contactez l'équipe par téléphone au

- **01.39.10.85.35**
- **ou à l'adresse accueil@women-safe.fr**

Numéros d'urgence

17 : numéro d'appel pour joindre la police et la gendarmerie.

112 : numéro d'appel unique européen pour accéder aux services d'urgence, valable dans l'Union européenne.

15 : numéro spécifique aux urgences médicales, qui permet de joindre 24h/24 le service d'aide médicale urgente (SAMU).

18 : numéro d'appel pour joindre les pompiers.

114 : numéro d'urgence pour les personnes sourdes ou malentendantes victimes ou témoins d'une situation d'urgence, afin de solliciter l'intervention des services de secours (en remplacement des 15, 17, 18).

30 20 (victime ou témoin de harcèlement)

30 18 (victime ou témoin de cyberharcèlement)

39 19 (victime ou témoin de violences)

39 28 (anti-discriminations)

01 40 35 36 55 (SOS racisme)

Cnaé, service dédié au bien-être des étudiants

La Cnaé est un dispositif d'écoute, d'accompagnement et de signalement pour les étudiants qui vivent des situations de mal-être, de violence ou de discrimination.

Cette plateforme d'écoute et d'accompagnement permet également de signaler des situations pouvant relever d'une qualification pénale : discrimination, harcèlement, violences sexistes et sexuelles.

• **0 800 737 800, numéro gratuit et confidentiel (de 10h à 21h en semaine et de 10h à 14h le samedi)**

• **cnaes@enseignementsup.gouv.fr**



What university services are available to me ?

❖ **Acc&ss Paris-Nord – the regional office for research mobility (Euraxess)**

- They provide personal guidance and advice to **international** researcher (including doctoral researchers) **coming to France**.
- They help incoming researchers **with various mobility matters such as housing, visas/residence permit, work permit, health insurance**, taxes, school for kids, bank issues, etc...
- They help with interactions with local authorities when possible (ex specific interactions with Prefecture of Cergy and Paris)

Fanny PELTRE

Maison Internationale de la Recherche (MIR)
Institut d'Etudes Avancées – 2^{ème} étage – Bureau H201
RER A : **Neuille Université**

National and European network in
support of mobile researchers

<http://www.euraxess.fr/>

[www https://access.ciup.fr/access-paris-nord](https://access.ciup.fr/access-paris-nord)

@ access-parisnord@ciup.fr

Europe : **+600** Euraxess services centers / 40 countries

France : **42** Euraxess services centers



Les Paniers Bio

Elise Zambeaux

« Livraison de fruits et légumes bios et locaux directement sur le campus »

Doctorants de CYU : Commandez vos produits à la semaine, sans engagement !



Des Plaisirs du Jardin directement au pied de votre bureau !

- *de saison*
- *du producteur au consommateur*
- *du bio et du local*



Merci

Elise Zambeaux – Cheffe de projets Transition
elise.zambeaux@cyu.fr
transition@cyu.fr

Représentants des doctorants ED AHSS



Myriam LAIDET

4^e année

m.laidet@ecole-paysage.fr

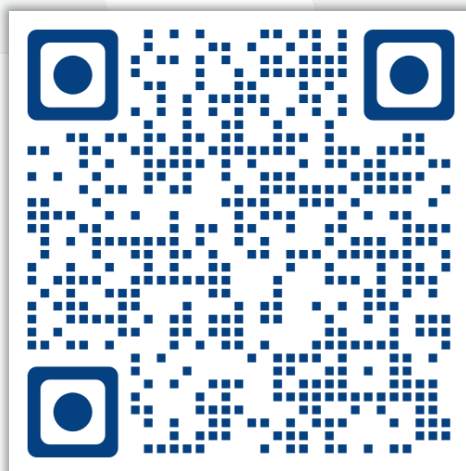
Thèse en Urbanisme et paysage culturel
LAREP Laboratoire de recherche en
projets de paysage

Diane BAUSTERT

3^e année

diane.baustert-biancardini@cyu.fr

Thèse en sciences du patrimoine
Laboratoire Héritages



<https://discord.gg/FNsf2S2kE9>



Anaïs CHAMBAT

3^e année

anais.chambat@cyu.fr

Thèse en Sciences du langage
Laboratoire Textes, Discours, Dictionnaires
– Centre Jean Pruvost (EA 7518)

Josvah ANDRIAMANAMPISOA

4^e année

josvah.andriamanampisoa@etu.cyu.fr

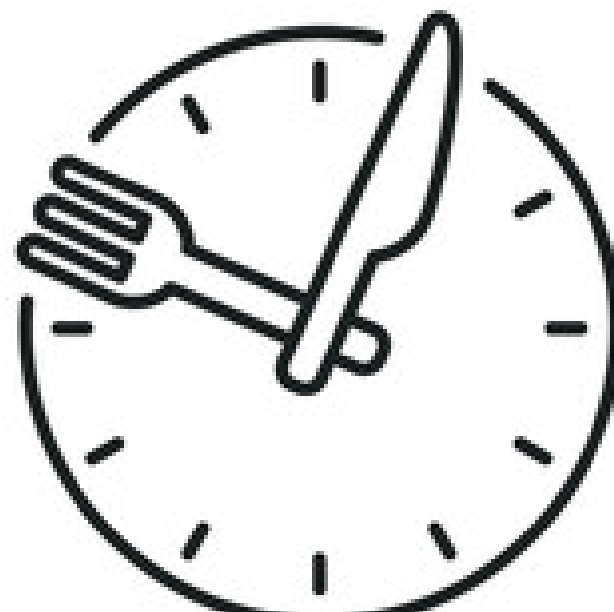
Thèse en Sciences Politiques
Laboratoire Agora



Lunch

Time

LUNCH
BREAK



Sensibilisation à la transition écologique et sociétale

Par

*Elise Zambeaux,
Chargée de projet
transition*

Sensibilisation à l'égalité Hommes/Femmes

Par

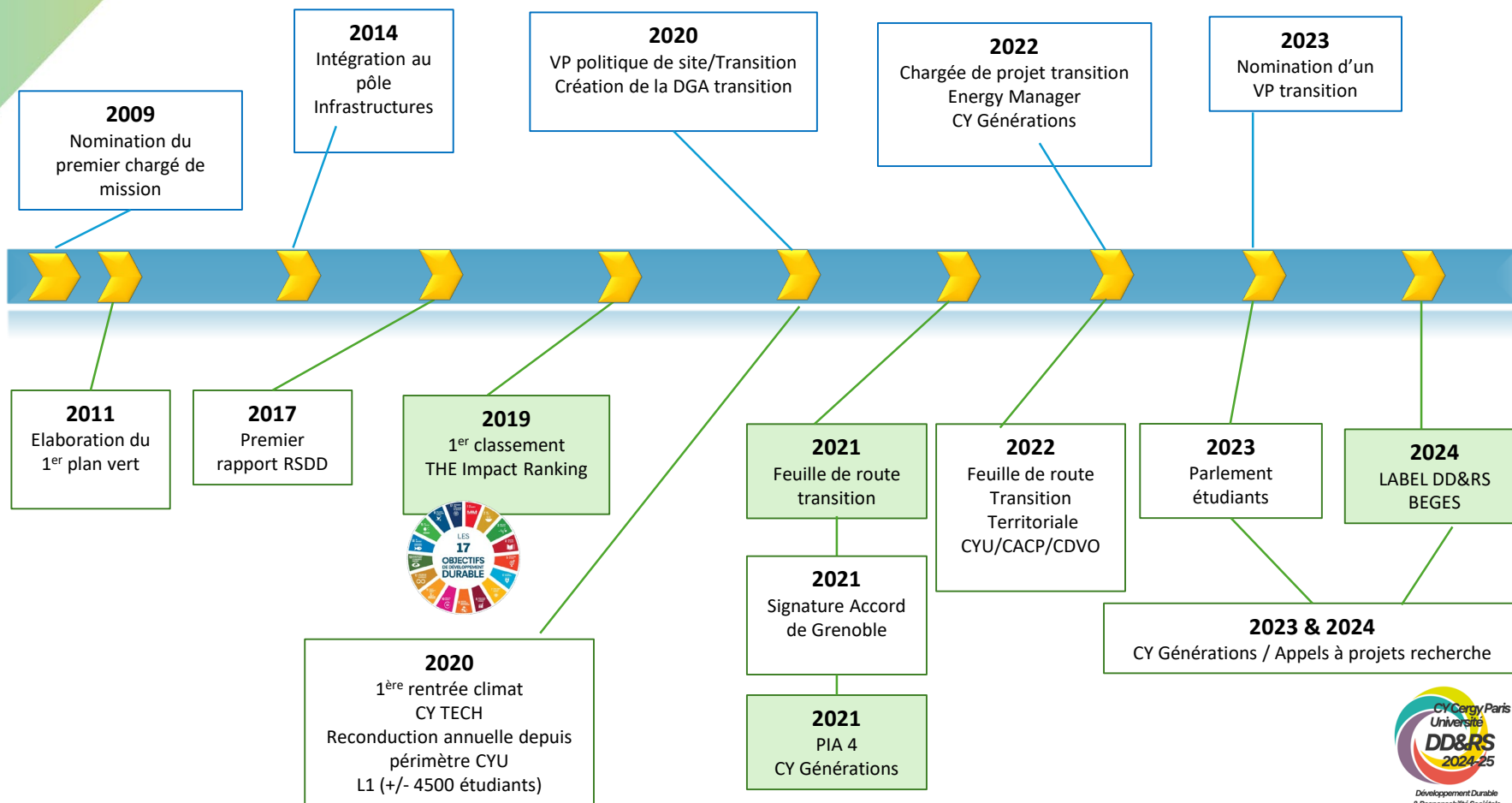
*Stéfanía Marcassa,
Chargée de mission égalité
Hommes/femmes*

« La transition écologique et sociale à CYU »

Enjeux et opportunités pour les doctorants



Une stratégie institutionnelle de longue date...



Contexte « réglementaire »

Rapport Jouzel & Abbadie

Socle commun TES

Plan CBTE

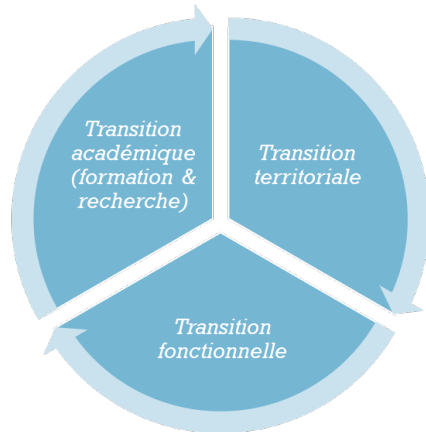
SD DD&RS



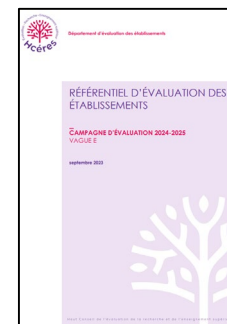
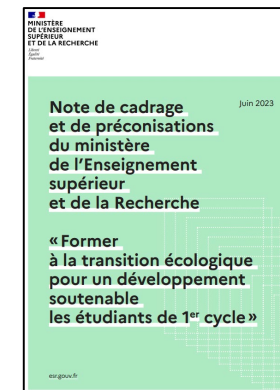
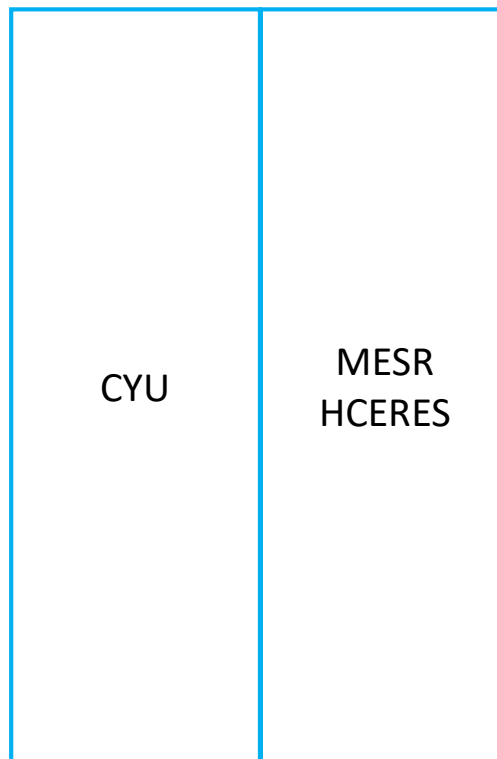
dans une démarche collaborative et un contexte réglementaire



Feuille de route transition



CY Générations





mais surtout des initiatives concrètes

ACADEMIQUE

- 1^{ère} rentrée Climat de France (+4500 étudiants en 2024)
- Création du Bachelor Act
- UE libre TDES
- A venir : socle commun de connaissances et de compétences

- Label HRS4R
- Chaire biodiversité
- AAP CY Générations
- Financement d'initiatives étudiantes

FONCTIONNEMENT

- BGES
- Guide achats responsables
- Performance énergétique des bâtiments
- Etudes DPE / Mobilité / PPV
- Mise en place tri 4 flux
- Prairie fleurie



Recherche & transition

Adapter ses pratiques de recherche

- Prise de conscience de l'empreinte carbone de ses activités de recherche
- Réflexion sur les pistes d'actions afin de limiter l'empreinte carbone
- Réalisation de bilans carbone des laboratoires (Labo 1.5)

Intégrer la transition écologique et sociale dans les travaux si cela s'y prête

- Appel à projets CY Générations transdisciplinaires faisant le lien avec la transition et les 17 ODD
- Convention CYU / CASDEN
- Politique de mobilité
- Vers un cahier des charges d'un « label green thèse » ?

Contribuer aux initiatives institutionnelles

- Participer aux actions de sensibilisation (ex. : la fête de la science)
- Missions de doctorants (ex.: réalisation de bilans carbone de laboratoires)
- Vers des référents ?



Illustration



OBJECTIFS DE DÉVELOPPEMENT DURABLE, QUELLES CONTRIBUTIONS DES MÉTIERS DE L'ENSEIGNEMENT SUPÉRIEUR ET DE LA RECHERCHE EN FRANCE ?

- POUR ALLER PLUS LOIN -

Métiers de la recherche et de l'innovation

Si je mets en œuvre ... → **je contribue à ...** →

ETHIQUE SCIENTIFIQUE	STRATÉGIE DE RECHERCHE	EQUIPEMENTS	DÉPLACEMENTS	RELATIONS DE TRAVAIL	DIFFUSION DE LA CONNAISSANCE
<ul style="list-style-type: none">Une charte et un comité d'éthiqueLa nomination d'un référent intégrité scientifiqueUne formation des doctorants à l'éthique et l'intégrité scientifiqueL'utilisation de modèles alternatifs au modèle animal dans les expériences scientifiquesLe respect du bien-être animal dans les expériences scientifiquesUne sensibilisation des chercheurs aux impacts environnementaux des activités de recherche	<ul style="list-style-type: none">Une réorganisation de la recherche par enjeux sociétaux plutôt que par disciplines avec une direction de la recherche par enjeuxDes critères environnementaux et sociaux dans les appels à projetsDes grilles d'évaluation de la recherche selon les impacts sociaux, environnementaux et économiqueUne évaluation collégiale de la contribution à la responsabilité sociétale de l'établissement des projets de recherche (avec les parties prenantes de l'établissement)Des critères environnementaux et sociaux dans les achats d'équipements de recherche (clauses sociales et environnementales, critères de notation)Des bonnes pratiques de Green IT pour les salles serveurs utilisées par les centres de recherche (efficacité énergétique des équipements, augmentation de la température de consigne, consolidation des serveurs, freecooling, etc.)L'éco-conception des documents de recherche papier et électronique (rapports, ouvrages, cahiers de laboratoire, etc.)	<ul style="list-style-type: none">Un paramétrage par défaut en recto-verso noir et blanc des imprimantes et copieurs des laboratoiresUn remplacement des imprimantes individuelles par des copieurs d'étage avec retrait des impressions par code ou badge	<ul style="list-style-type: none">Une préférence pour le train par rapport à l'avion pour les déplacements en EuropeUne taxe carbone interne sur les déplacements internationauxLe recours à la visioconférence en lieu et place de déplacementsUn système de covoiturage pour les déplacements domicile-travail (en collaboration avec le service des ressources humaines)Une sécurisation des contrats de travail des chercheurs et personnels administratifs et techniques des laboratoires	<ul style="list-style-type: none">Une formation au management des chercheurs qui accèdent à des postes d'encadrementUne formation à la prévention des risques chimiques et technologiques pour les chercheurs et personnels de laboratoire (en collaboration avec les professionnels de l'hygiène et de la sécurité)Un soutien à la protection juridique des résultats de recherche (dépôt de brevet, de marques, reconnaissance du droit d'auteur, etc.)	<ul style="list-style-type: none">Un partenariat de recherche sur l'économie circulaire avec une entrepriseUn soutien à la création d'entreprises sociales par les chercheursUn dispositif du type boutique des sciences, community service learning ou clinique juridique permettant de la recherche collaborative entre des chercheurs, des étudiants et des ONG



Appel à projet recherche

CY Générations

ANR-21-EXES-008



Faire émerger des projets de recherche réunissant au moins deux laboratoires des partenaires CY Générations, qui adressent les défis du développement durable à travers des **approches pluridisciplinaires** novatrices

<https://initiative.cyu.fr/projet>



Comment contribuer en tant que doctorant ?

- Soumettez vos travaux
- Bénéficiez des plateformes collaboratives
- Engagez-vous dans des projets interdisciplinaires

Merci

Ronan Hébert - VP Transition

Hervé Goux - Directeur Général Adjoint Transition

Sophie Pinson Marchand – Directrice Exécutive CY Générations

Elise Zambeaux – Chargée de projets Transition

transition@cyu.fr

Cellule de veille contre les violences, coordonnée par Stefania Marcassa
(chargée de mission pour l'égalité des femmes et des hommes) :

- Numéro d'urgence : 01 34 25 28 28
- Email : veilleucp@ml.u-cergy.fr

En partenariat avec l'Institut WoMen Safe&Children :

- Numéro d'urgence : 01 39 10 85 35
- Email : accueil@women-safe.org
- WoMen Safe&Children réunit des professionnels de santé indépendants et qualifiés (médecins, infirmière.e.s, juristes, avocats, psychologues cliniciens) et propose une expertise juridique dans l'accompagnement des victimes de violences, qu'il s'agisse de *femmes* ou d'*hommes*.

<https://www.cyu.fr/egalite-inclusion>

Stefania Marcassa : stefania.marcassa@cyu.fr

Martial Meziani (chargé de mission handicap) : martial.meziani@cyu.fr

Gwénaële Calvès (chargée de mission laïcité, racisme et antisémitisme) :
laicite@cyu.fr

Virginie Engrand Linder (médiatrice - *service réservé au personnel*) : mediation@cyu.fr

CY CERGY PARIS UNIVERSITE

INTEGRITE SCIENTIFIQUE

JOURNÉE D'ACCUEIL DES DOCTORANTS
MARDI 26 NOVEMBRE 2024

FRANÇOISE MOULIN CIVIL, PROFESSEURE ÉMÉRITE (UMR *HÉRITAGES*)
RÉFÉRENTE INTÉGRITÉ SCIENTIFIQUE CY



L'INTEGRITE SCIENTIFIQUE : POURQUOI ET POUR QUOI FAIRE ?

L'intégrité scientifique fait partie de la déontologie professionnelle, dans le sens où elle participe d'un code de bonne conduite

Les manquements à l'intégrité scientifique disqualifient le chercheur, pénalisent la communauté

Obligation morale pour les établissements d'ESR et élément de stratégie qui impliquent une nécessaire prise de conscience collective et un partage des enjeux

Tout chercheur doit viser l'intégrité scientifique

***PASSER DE L'INCONSCIENT INDIVIDUEL ET COLLECTIF
A LA PRISE DE CONSCIENCE INDIVIDUELLE ET COLLECTIVE***

LE SENS DES MOTS

INTEGRITE SCIENTIFIQUE

Règles qui gouvernent la pratique de la recherche

Code de bonne conduite professionnelle qui ne doit pas être enfreint

Consubstantielle à toute activité de recherche, c'est sur son respect que reposent le savoir et la connaissance.

L'intégrité scientifique ne se discute pas

ETHIQUE DE LA RECHERCHE

L'éthique de la recherche aborde de façon plus large les grandes questions que posent les progrès de la science et leurs répercussions sociétales.

Elle est vraiment au cœur des relations entre science et société

C'est la conscience de la science

Les questions d'éthique peuvent faire débat

INTEGRITE SCIENTIFIQUE : UNE HISTOIRE RECENTE ET EN CONSTRUCTION

« *L'intégrité scientifique est un champ mouvant, relativement récent, et dont la structuration est en train de se faire* » (Corvol, 2016)

2005 : *Charte européenne du chercheur*

2007 : 1^{ère} conférence mondiale sur l'intégrité scientifique (Lisbonne)

2010 : Déclaration de Singapour sur l'intégrité en recherche

2011 : premières règles européennes de conduite scientifique (« code européen ») pour l'intégrité de la recherche. Révision en 2017

EN FRANCE

2010 : Rapport ALIX sur le renforcement de l'intégrité de la recherche

2016 : Rapport CORVOL

2021 : Rapport OUZOULIAS-HENRIET (Sénat)

En France, les référents IS sont organisés en réseau (RESINT) et travaillent avec l'OFIS (Office français d'intégrité scientifique), département du HCERES

ENJEUX DE L'INTEGRITE SCIENTIFIQUE

« CONCEPTS CARDINAUX » (Rapport Sénat 2021) :

« fiabilité », « respect », « honnêteté », « responsabilité »

ENJEUX MAJEURS

**confiance dans la science, fiabilité des résultats de la recherche, probité
du chercheur**

EVITER MANQUEMENTS ET MECONDUITES

DES LIGNES A NE PAS FRANCHIR

SENSIBILISATION ET FORMATION A L'INTEGRITE SCIENTIFIQUE

« CONSTRUIRE UNE CULTURE PARTAGEE DE L'INTEGRITE SCIENTIFIQUE » (Sénat, 2021)

FORMATION DES DOCTORANTS : UNE OBLIGATION

L'arrêté du 25 mai 2016 fixant le cadre national de la formation et les modalités conduisant à la délivrance du diplôme national de doctorat prévoit explicitement dans son article 3 alinéa 3° que les écoles doctorales « veillent à ce que chaque doctorant reçoive une formation à l'éthique de la recherche et à l'intégrité scientifique ». C'est la première fois que figure le terme « intégrité scientifique » dans le cursus doctoral.

FORMATION DES CHERCHEURS ET DES ENCADRANTS : UNE FORTE RECOMMANDATION

**SENSIBILISATION, « CONSTRUCTION D'UN ENVIRONNEMENT DE RECHERCHE FAVORABLE A
L'INTEGRITE SCIENTIFIQUE » (Sénat, 2021) : UNE FORTE INCITATION**

LE SERMENT D'INTEGRITE SCIENTIFIQUE

En application de l'article L612-7 du code de l'éducation, les établissements d'enseignement supérieur et de recherche mettent en œuvre, dans le cadre des soutenances de leurs doctorantes et doctorants, **une prestation de serment d'intégrité scientifique**.

Cette disposition est inscrite dans **l'article 19bis de l'arrêté de la formation doctorale (évolution introduite par l'arrêté du 26 août 2022 modifiant l'arrêté du 25 mai 2016)**. L'existence du serment induit également une modification des chartes du doctorat qui doivent l'y faire figurer (article 12 de l'arrêté de la formation doctorale).

Le serment « En présence de mes pairs... Parvenu(e) à l'issue de mon doctorat en [xxx], et ayant ainsi pratiqué, dans ma quête du savoir, l'exercice d'une recherche scientifique exigeante, en cultivant la rigueur intellectuelle, la réflexivité éthique et dans le respect des principes de l'intégrité scientifique, je m'engage, pour ce qui dépendra de moi, dans la suite de ma carrière professionnelle quel qu'en soit le secteur ou le domaine d'activité, à maintenir une conduite intègre dans mon rapport au savoir, mes méthodes et mes résultats. »

TEXTES A L'APPUI

Sont tous en ligne sur le site web de CY :

<https://cyu.fr/ethique-et-integrite-scientifique>

2016 / Rapport Corvol : *Bilan et propositions de mise en œuvre de la charte nationale d'intégrité scientifique*

2018 / RESINT : *Guide pour le recueil et le traitement des signalements relatifs à l'intégrité scientifique*

2021 / Rapport de l'IGESR : *Les dispositifs de prévention en faveur de l'intégrité scientifique dans les établissements d'enseignement supérieur et de recherche*

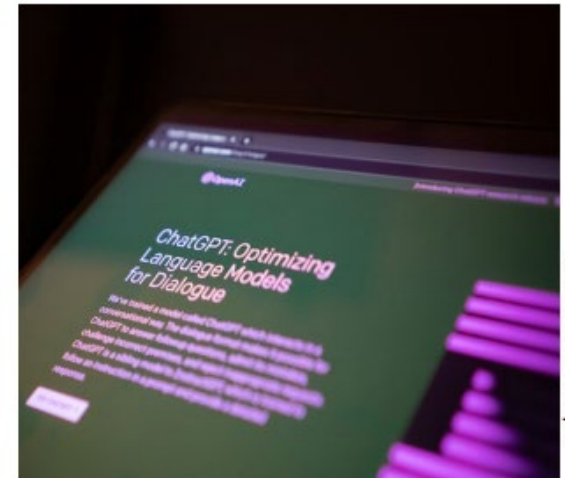
2021 / Rapport Sénat / Henriët-Ouzoulias : *Promouvoir et protéger une culture partagée de l'intégrité scientifique*

ChatGPT

D'après document OFIS

<http://www.ofis-france.fr/wp-content/uploads/2023/04/FocusChatGPTInfolettreOfisN5.pdf>

L'apparition en accès libre du chatbot ChatGPT et la sortie le 14 mars de GPT4, forcent la communauté des scientifiques à s'interroger : quelles seront les répercussions des outils d'intelligence artificielle conversationnelle sur les pratiques de recherche ?



ChatGPT

Des éditeurs scientifiques ou associations et groupes d'éditeurs ont réagi rapidement. Certains d'entre eux se sont positionnés en mettant à jour leur notice de politique éditoriale ou en publiant une déclaration (Nature, Science, WAME, Jama, COPE etc.)

Par exemple, WAME donne 4 lignes directrices :

1. Les chatbots ne peuvent pas être des auteurs.
2. Les auteurs doivent faire preuve de transparence lorsqu'ils utilisent des chatbots et fournir des informations sur la manière dont ils ont été utilisés.
3. Les auteurs sont responsables du travail effectué par un chatbot dans leur article et de l'attribution appropriée de toutes les sources.
4. Les éditeurs ont besoin d'outils appropriés pour les aider à détecter le contenu généré ou modifié par l'I.A. et ces outils doivent être accessibles pour tous.

ChatGPT

5 axes de réflexion :

1. Maintenir la vérification des résultats par un humain
2. Elaborer de règles de responsabilité
3. Investir dans des technologies (modèles de langage) véritablement ouvertes
4. Profiter des avantages de l'intelligence artificielle
5. Elargir le débat

FOR ENSEA

- Daniel Pasquet
- Professor emeritus in electronics
- Référent intégrité
- referent.integrite@ensea.fr

- For your information, IEEE offers its members two interesting tutorials in English or in French:
- **Conflict of interest: Handling Competing Loyalties**
- <https://volunteers.iln.ieee.org/ContentDetails.aspx?id=C89B6FD715194ACDAAFEF3FD04521FBF>
- **Integrity in Action: Compliance for IEEE Volunteers**
- <https://volunteers.iln.ieee.org/ContentDetails.aspx?id=8494DB3B80624E5CB6BD987D8D96DDF6>

Doctoral schools meetings

- **15h30 → ED AHSS – Auditorium (comodal)**
- **16h → ED EM2PSI – SALLE 33 (comodal)**
- **16h → ED SI – SALLE 11 (comodal)**
- **16h → ED DSP – SALLE 13 (tout distanciel)**
- **16h30 → ED EDC – SALLE 34 (tout distanciel)**

COFFEE BREAK

