

Bienvenue au séminaire d'accueil de l'ED n°284 Droit et Science politique

Le 7 décembre 2020



PROGRAMME

1. Présentation institutionnelle
2. Les étapes clés de la thèse
3. La formation doctorale
4. Des services pour vous accompagner

1. PRESENTATION INSTITUTIONNELLE

CY Cergy Paris Université

Une ambition : **CY Cergy Paris Université s'inscrit sur la carte des formations d'excellence et de la recherche de haut niveau ; et vise d'ici à 2030, le top 200 des universités mondiales en réorganisant la puissance académique avec un collège universitaire des premiers cycles (CY Sup) et cinq graduate schools (CY Tech, CY Arts et Humanités, CY Education, CY Droit et Science politique, ESSEC Business School)**

UNE VISION Celle d'une université riche de sa diversité, tournée vers la société, et de rang international.

UNE MISSION Par ses formations et ses recherches, permettre aux nouvelles générations d'aborder la complexité du monde dans une perspective durable.

SON ENGAGEMENT *Design your life*, pour préparer les acteurs de demain, à travers la triple promesse d'une expérience enrichissante de recherche en action, d'une pédagogie active et engagée, et d'une ouverture forte à l'international.

24 000
Étudiants

1800
Collaborateurs

1000
Chercheurs

9
Composantes

5
Graduate
schools

5 GRADUATE SCHOOLS

CY TECH

ED Sciences et ingénierie

ED Economie Management Mathématiques Physique et Sciences informatiques

LPPI
LERMA
LCB
LAMBE
ERRMeCE
L2MGC
LPMS
SATIE
GEC

THEMA
AGM
ETIS
LPTM

EBI, ECAM-EPMI, ISIPCA, SUPMECA, ENSEA, ESSEC

CY ARTS & HUMANITÉS

ED Arts, Humanités, Sciences sociales
EDAHS

EUR
Humanités,
Creation&Patrimoine

AGORA
HERITAGES
LT2D
MRTE
LARA
LéAV
LAREP

ENSAPC, ENSAV, ENSP, INP

CY DROIT & SCIENCE POLITIQUE

ED Droit et science politique
EDDSP

LEJEP
CPJP
CESDIP

CY ÉDUCATION

ED Education didactique et cognition
EEDC

EMA
LDAR
PARAGRAPHE
BONHEURS

ILEPS, EPSS, INSPE

MANAGEMENT

ED EM2PSI
ESSEC



CY Cergy Paris University (France)
Göteborg University (Sweden)
Warwick University (UK)
Vrije Universiteit Brussel (Belgium)
Pompeu Fabra University (Spain)
Ljubana University (Slovenia)

<https://eutopia-university.eu/>

EUTOPIA Weeks

EUTOPIA Student
Ambassador

EUTOPIA
Researchers
Mobility
Program

EUTOPIA SIF
Fellowship
Program

EUTOPIA PhD
Cotutelle
Program

La Recherche

INTERNATIONALE

Institut d'Etudes Avancées
Maison Internationale de la Recherche
Alliance européenne EUTOPIA
Initiative d'Excellence

PARTENARIATS

Open Lab's
Fondation Sciences du
Patrimoine
Privé/Public

AXES DE RECHERCHE TRANSDISCIPLINAIRES

- Finance, business et modélisation en économie
- Patrimonialisation et création
- Cosmétique et luxe
- Territoires intelligents, mobilité, énergie
- Criminalité, sécurité, société.

LES ACTEURS

- 914 Enseignants-Chercheurs / Chercheurs (185 HDR)
- 107 Post-Doctorants
- 550 Doctorants
- 134 personnels d'appui à la recherche

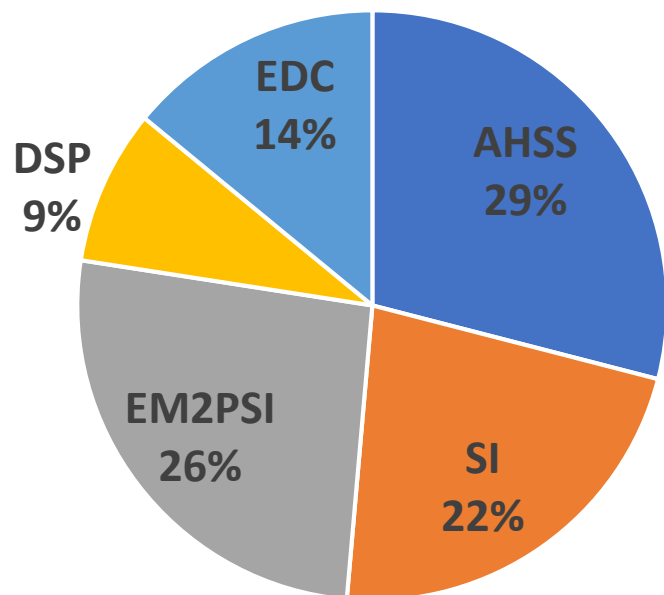


LES STRUCTURES DE RECHERCHE

5 pôles thématiques/24 laboratoires/
7 plateformes/3 fédérations

- **Sciences expérimentales et de la modélisation**
- **Sciences de l'ingénieur**
- **Économie, affaires, droit et politique**
- **Sciences humaines, arts et éducation**

546 Doctorants en 2018-2019




414 encadrants
25 spécialités

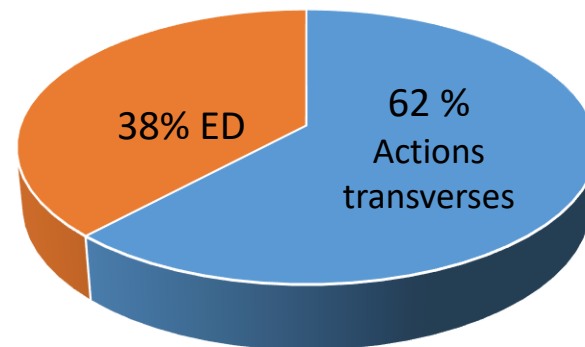
85 cotutelles ↑

78 thèses soutenues ↑

Budget 2019 = 93 200€ (170€ / doctorant)



64 formations (hors disciplinaire)
600 doctorants formés
77% satisfaits



DIRECTION DE LA RECHERCHE

Directeur : Arnaud Boissière
Directrice adjointe : Adeline Desplan

CY COLLEGE DOCTORAL ET POSTDOCTORAL

Directrice: Julie Amiot-Guillouet

SERVICE DES ETUDES DOCTORALES

Responsable administrative : Perrine Elshawish
Coordinatrice formations et événements :
Emmanuelle Travet
Gestionnaire ED AHSS: Bouchra Elmanei
Gestionnaire ED SI / ED DSP: Bogart Gustave
Gestionnaire ED EDC / EDEM2PSI: Asmaa Aderdour

ADMINISTRATION & PILOTAGE
Cheffe de service: Adeline Desplan

PROPRIETE
INTELLECTUELLE & VALORISATION
Cheffe de service: Blandine Lavoillote

INGENIERIE DE PROJET
Cheffe de service: Isabelle Hoefkens

ED ARTS HUMANITES SCIENCES SOCIALES

Directeur: François Pernot
EUR Humanité Création Patrimoine
Directrice exécutive EUR: Christelle Ventura
Gestionnaire pédagogique : Anna Correia

ED SCIENCES ET INGÉNIERIE

Directrice: Sophie Cantin

ED ECONOMIE, MANAGEMENT, MATHÉMATIQUES, PHYSIQUE, SCIENCES INFORMATIQUES

Directeur: Gabriel Desgranges

ED DROIT ET SCIENCE POLITIQUE

Directrice: Céline Roynier
Directrice adjointe : Sophie Nadal

ED EDUCATION DIDACTIQUE COGNITION

Directeur: Benjamin Moignard
Directeur adjoint : Emmanuel Rollinde
Directrice adjointe: Evelyne Clément

Your contact persons – Doctoral college: <https://www.collegedoctoral.u-cergy.fr/>

Céline ROYNIER
Directrice de l'École
Doctorale DSP
celine.roynier@cyu.fr

Sophie NADAL
Directrice adjointe
ED DSP
sophie.nadal@cyu.fr



Julie AMIOT-GUILLOUET
DIRECTRICE DU CY COLLEGE
DOCTORAL ET POST-DOCTORAL
Julie.amiot-guillouet@cyu.fr



Perrine ELSHAWISH
RESPONSABLE SERVICE ETUDES
DOCTORALES
perrine.elshawish@cyu.fr
Tél. : 01 34 25 72 26
Site des Chênes, Jardin tropical, bureau 107

**GESTIONNAIRE DES ÉCOLES
DOCTORALES SI et DSP**
Bogart GUSTAVE
eddsp@ml.u-
Tél. : 01 34 25 67 44
Chênes, jardin tropical, bureau 108

Emmanuelle TRAVET
CHARGÉE DE FORMATION ET
D'INSERTION DES DOCTORANTS
emmanuelle.travet@cyu.fr
Tél. : 01 34 25 63 43
Site des Chênes, jardin tropical, bureau 108

@CYU →

TEAMS : Create an account éducation Teams
<http://www.microsoft.com/fr-fr/education/products/office>

MISSIONS COLLEGE/ED

COLLEGE

- Accompagner les doctorants tout au long de leur parcours : accueil, inscriptions, suivi de leur dossier, informer sur la réglementation et les procédures internes
- Développer la qualité du doctorat en proposant des actions pour acquérir de nouvelles compétences et valoriser les compétences acquises par la recherche
- Valoriser le doctorat auprès des partenaires institutionnels et du monde économique
- Favoriser et assurer le suivi de l'insertion professionnelle des doctorants
- Promouvoir la mobilité des doctorants et les collaborations à l'international
- Coordonner les écoles doctorales

Ecole Doctorale

- Sélectionner les candidats et attribuer les contrats doctoraux
- Développer une offre de formations/séminaires disciplinaire
- Définir et mettre en place les modalités d'encadrement et de suivi de la thèse (Charte/règlement intérieur)
- Promouvoir la mobilité des doctorants et les collaborations à l'international

RÔLES DIRECTEUR DE LABORATOIRE/DIRECTEUR DE THESE

Dir. Laboratoire

C'est la personne juridiquement responsable de ce qui se passe dans l'unité qu'il/elle anime et dirige:

- participer au recrutement → valide l'inscription et l'accueil du doctorant dans le laboratoire et signe la Charte des thèses
- favoriser l'intégration scientifique et matérielle du doctorant au sein de son laboratoire.
- Etre référent pour l'organisation des Comités de suivi de thèses au sein du laboratoire
- est la première personne à contacter en cas de conflit

Dir. de thèse

- Elaborer le projet de thèse (financement) et définir la mission et le calendrier de travail
- Mettre en place une relation constructive avec le doctorant et l'aider à s'intégrer dans le laboratoire
- Accompagner la progression du travail, déceler les éventuelles difficultés et chercher les moyens pour y remédier
- Veiller à ce que le travail du doctorant se déroule dans un environnement éthique
- Conseiller sur la stratégie de valorisation scientifique, économique et la vulgarisation des résultats.
- Se préoccuper du bon développement de la carrière et de l'insertion professionnelle

Réglementation

- Arrêté du 25 mai 2016 fixant le cadre national de la formation et les modalités conduisant à la délivrance du diplôme national de doctorat
- Charte européenne du chercheur / Code de conduite pour le recrutement des chercheurs (11 mars 2005)
- Statuts de l'ED
- Règlement des études doctorales de l'Ecole Doctorale
- Charte des thèses de l'Etablissement

Directeur de thèse = Enseignant-Chercheur titulaire de l'HDR (ou assimilé) rattaché à un laboratoire (ou une équipe) rattaché à l'école doctorale

Tuteur : Expert du monde socio-économique (thèses CIFRE/ doctorat par le projet)

Co-encadrant = Enseignants-Chercheur / Chercheur /IR du même établissement ou non, mais pas forcément titulaire de l'HDR (**taux d'encadrement minimum 30%**)

Co-directeur = 2 (ou plus) enseignants-chercheurs / chercheurs du même laboratoire, ou d'un autre laboratoire, ou d'un autre établissement (Convention de co-direction) y compris étranger, titulaires tous les deux ou plus de l'HDR (ou assimilé). Chaque co-directeur dirige selon un pourcentage défini (généralement 50/50) et un seul diplôme est délivré

Co-tutelle = Enseignant-Chercheur titulaire de l'HDR (ou assimilé) rattaché à un laboratoire (ou une équipe) rattaché à l'école doctorale + un professeur d'une université étrangère, du rang de professeur des universités dans le système local. Le process est plus complexe à mettre en place (on a 16 mois après l'inscription pour le faire) : il faut définir par convention où le doctorant paye ses droits d'inscription et où il soutient, ainsi que la « géométrie » du jury en fonction des réglementations nationales ; deux diplômes sont délivrés. Séjour de 12 mois minimum à CYU.

3 Unités de recherche

EA 2530 CPJP (Centre de Philosophie Juridique et Politique) : <http://www.droitucp.fr/cpjp-presentation>

Directeur : Pr C.-M. Herrera

Contact : Audrey Claude/cpjp.droit@ml.u-cergy.fr

EA 4458 LEJEP (Laboratoire d'Etudes Juridiques et Politiques) : <http://www.droitucp.fr/lejep-presentation>

Directeur : Pr B. Remy

Contact : Audrey Claude/ lejep.droit@ml.u-cergy.fr

UMR 8183 CESDIP (Centre de recherches en Sociologiques sur le Droit et les Institutions Pénales) : <https://www.cesdip.fr>

Directeur : Pr J. de Maillard

Contact : Claude Couture/claude.couture@cesdip.fr

- 47 doctorants inscrits en 2019-2020
- 25 enseignants-chercheurs et chercheurs dans 2 établissements
- 3 thèses seront soutenues en 2019

Le conseil de l'ED DSP

18 membres :

- 9 représentants des laboratoires
- 2 BIATSS
- 3 doctorants + 3 suppléants
- 2 membres extérieurs



Représentants des doctorants



**Election des représentants des
doctorants : mars 2021**

→ **Au moins 3 réunions / an**

Prochaine réunion : fin février 2021

QUELQUES CHIFFRES SUR L'ED DSP...

3 unités de recherche

Spécialités de doctorat existantes au sein de l'ED n°284 DSP : Droit privé, droit public, Histoire du droit, Science politique

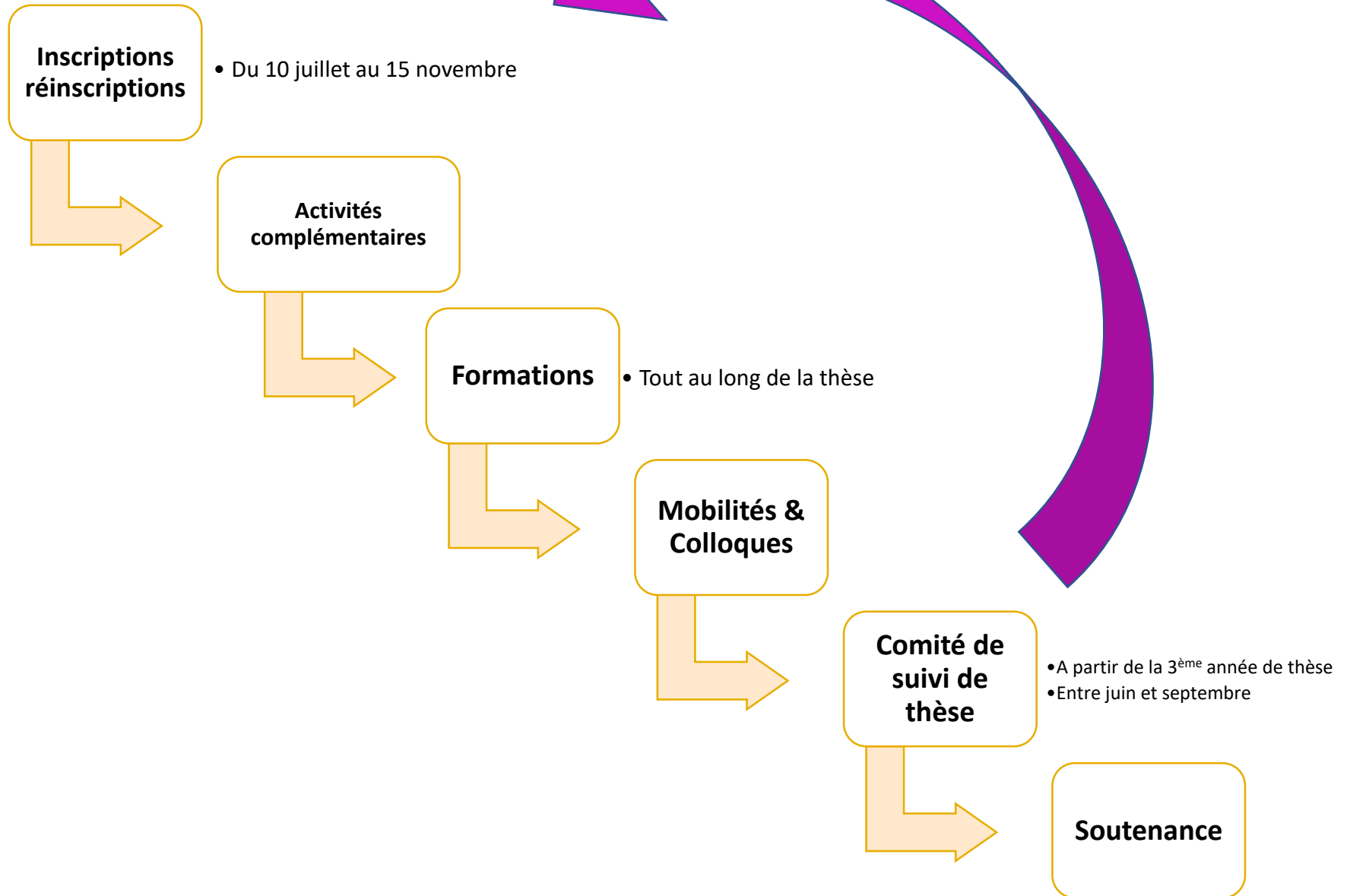
Spécialités en cours de création : Philosophie, Philosophie du droit, Histoire des idées politiques, Histoire politique, Sociologie

47 doctorants inscrits en 2019/2020 en dont 16 doctorants internationaux, 18 inscriptions en 1A et 19 en + 3A, 3 co-tutelles, 12 contrats doctoraux, 1 CIFRE. En 2020/2021 30 inscriptions.

Nb total d'HDR rattachés à l'ED DSP : 29 HDR

3 soutenances en 2019

2. LES ETAPES CLES DU PARCOURS DE THESE



1.1 Les activités complémentaires

ENSEIGNEMENT

CONSEIL

VALORISATION

DIFFUSION
SCIENTIFIQUE

Missions doctorales

❖ Campagne annuelle des missions doctorales entre mai et septembre

Missions		Durée	Formulaire
Enseignement		entre 60h et 64h	Enseignement
Hors enseignement	expertise	32 jours	Hors enseignement
	communication		
	IP exploitation		

❖ Candidature pour les missions d'enseignement en dehors de la campagne annuelle

➡ Durée < 60h = Demande d'autorisation de cumul => VACATIONS

❖ Candidature pour une mission dans une autre université

➡ Demande d'autorisation de cumul = vacations paid by the other institution



Contact : missions.cumul@ml.u-cergy.fr

1.2 Mobilités et colloques

Il est nécessaire d'anticiper les démarches pour :

1- Trouver un financement :

- Au près du laboratoire : les laboratoires ont une ligne budgétaire pour les mobilités qui sont définies 1 an à l'avance
- Au près de votre Ecole doctorale : les Ecoles doctorales disposent d'un budget dédié aux mobilités qu'elles attribuent soit par des demandes individuelles soit directement au laboratoire.
- Au près du Collège doctoral : Appel à candidature pour des mobilités internationales (Europe et Hors Europe) / Bourses Fullbright
- Au près d'organismes privés ou publics sur Appel à candidature

2- Effectuer les réservations de billets d'avion/hébergement

3- En cas de séjour dans un autre établissement, mettre en place à minima une convention d'accueil, et obtenir les autorisations si nécessaire.

4- Etablir les titres de séjour

5- Etablir un ordre de mission pour les doctorants sous contrat

1.3 Les comités de suivi de thèse

Pourquoi ?

Suivre l'avancement et le déroulement des travaux de recherche
Accompagner le doctorant (environnement de travail...)

Qui ?

La constitution du comité de suivi relève de la responsabilité du directeur/trice de laboratoire
Il est constitué d'au moins 2 membres dont 1 enseignant-chercheur de CY
Le directeur de thèse ne fait pas partie du comité de suivi

Quand ?

Entre juin et septembre
Avant la 3^e inscription et ensuite toutes les années jusqu'à la soutenance

Comment ?

- Restitution par le doctorant de l'état d'avancement de ses recherches
- Entretien avec les membres du Comité
- Présentation de son activité scientifique par le doctorant
- Echanger sur le projet professionnel et les formations suivies

1.4 La soutenance

Soutenance avant le 31 décembre

- Si elle a lieu avant le 31/12, pas de CST
- Le manuscrit et le jury/la date de la soutenance doivent être déposés à l'École doctorale (via ADUM) **10 semaines avant la date de la soutenance et au plus tard le 15 octobre.**
- Qualifications pour un poste de Maître de conférences : soutenance avant le 15 décembre (indicatif)

Soutenance après le 31 décembre

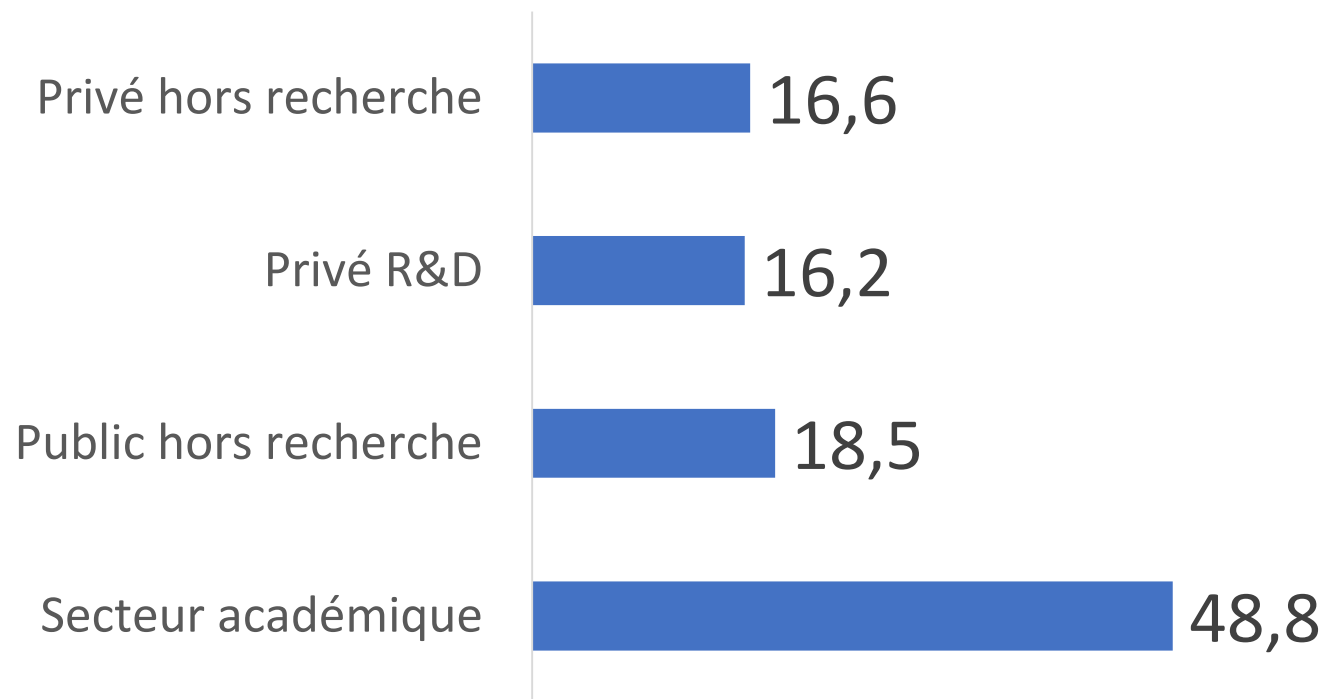
- Réinscription obligatoire avec l'organisation d'un CST avant le 30 septembre

→ La cérémonie de remise des diplômes a lieu en mars pour les diplômés de l'année précédente.

3. LA FORMATION DOCTORALE

Devenir professionnel des docteurs (tous champs disciplinaires confondus)

Répartition des docteurs en emploi par discipline et par débouché à 36 (n+3) mois (diplômés 2014)



Formations
disciplinaires

Formations
obligatoires

Formations
transversales

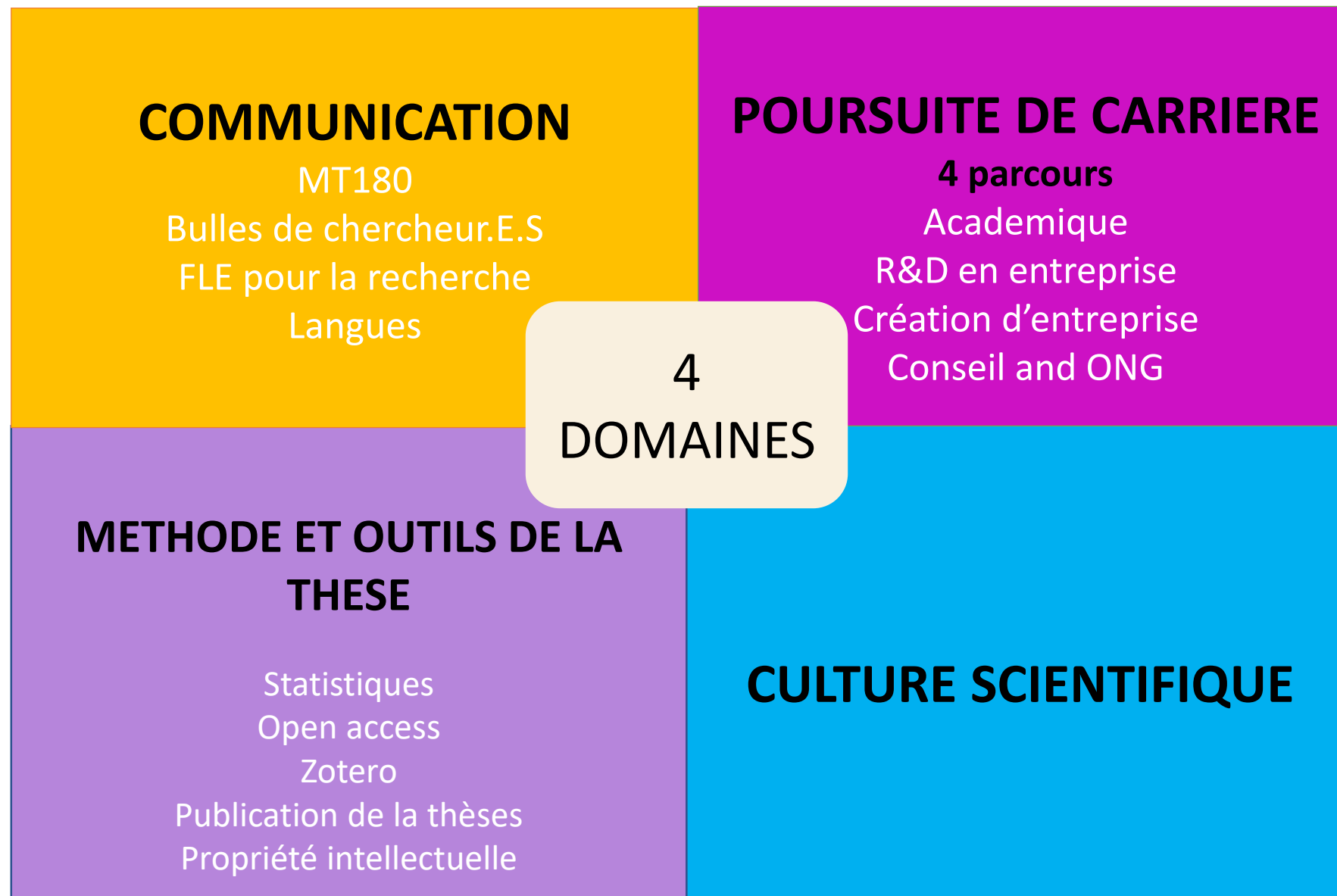
FORMATIONS DISCIPLINAIRES : cycle de conférences

Calendrier (prévisionnel) des conférences et séminaires de formation adressées aux doctorants rattachés à l'ED DSP :

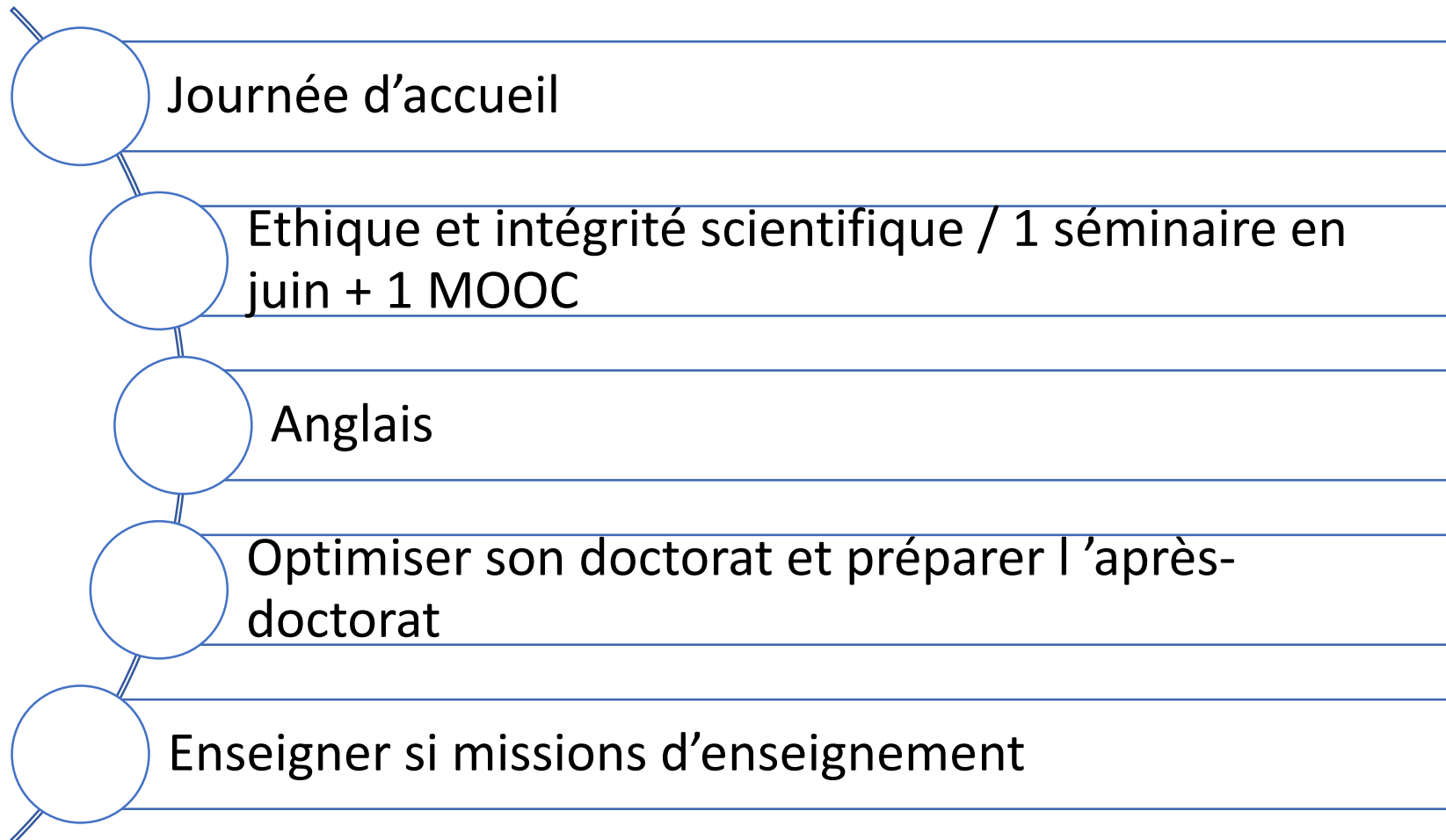
- Fin janvier/début février : « Interdisciplinarité(s) : perspectives méthodologique(s) »
- Début mars : « Réforme LPR : quelle(s) perspective(s) pour la recherche ? »
- Fin juin : « Faux et vrai(s) comparatisme(s) : enjeux épistémologiques »

2. Programme individuel de formation

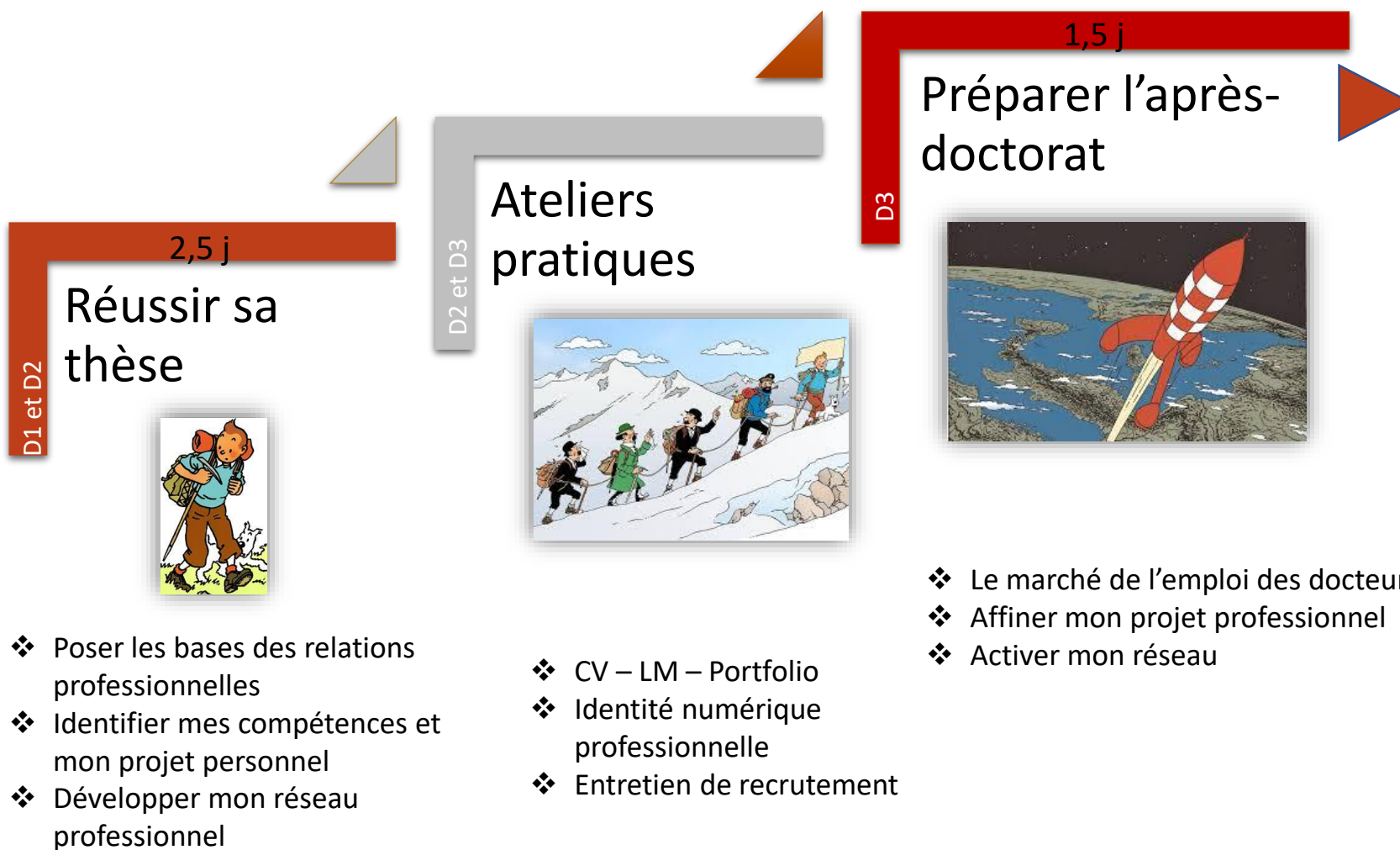
Catalogue : <http://www.collegedoctoral.u-cergy.fr/>



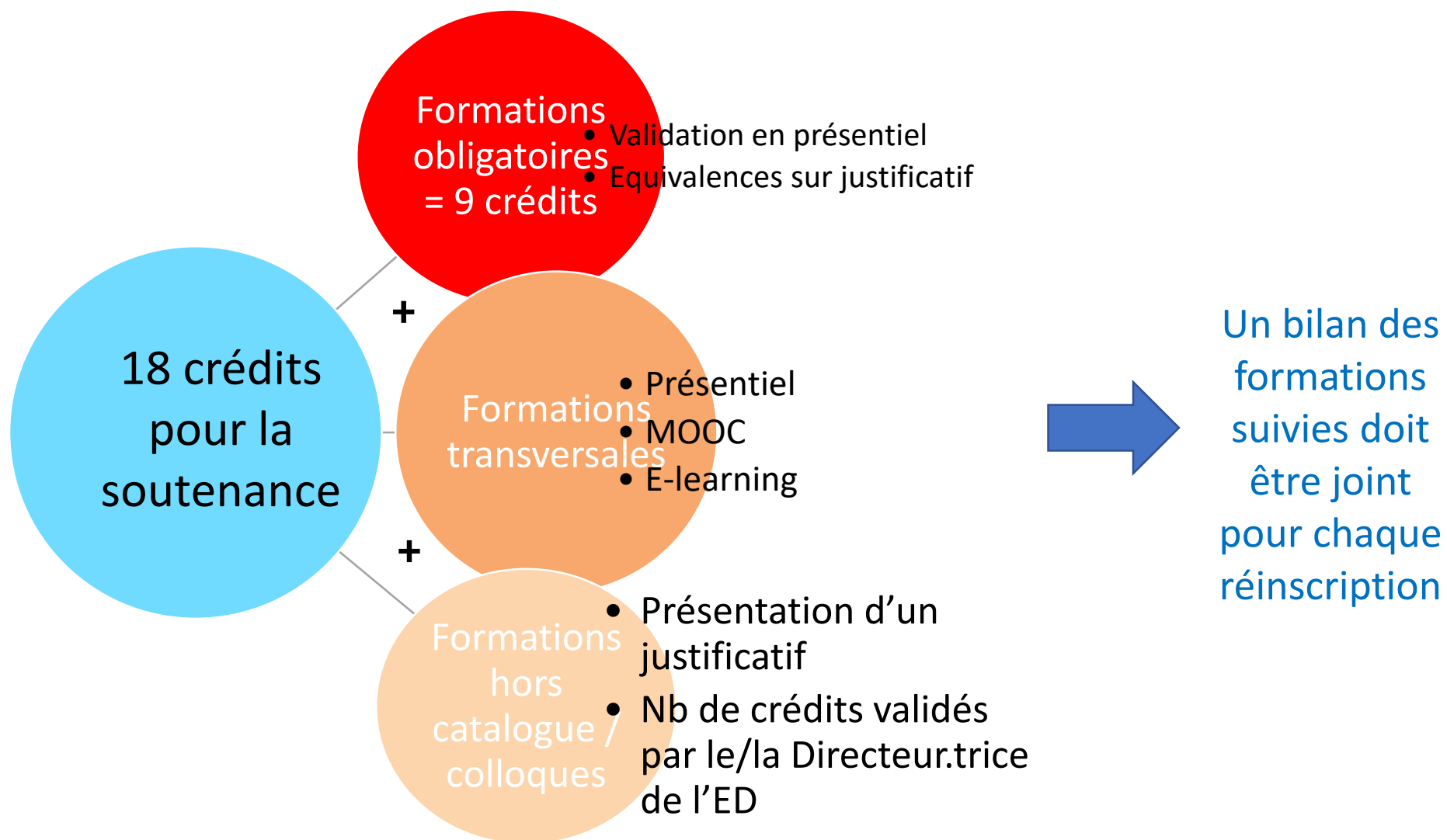
Les formations obligatoires



Parcours d'accompagnement au projet professionnel



Modalités de validation des crédits



DES EVENEMENTS TOUTE L'ANNEE



Forum emploi et entrepreneuriat
pour docteurs et doctorants
19 et 20 novembre

Réunions d'accueil ED

DSP: 9/11 matin

SI : 16/11 matin

EM2PSI : 19/11 matin



Séminaire Innovation et RSE
Du 17 au 21 mai 2021



Séminaire sur l'entrepreneuriat avec Pépite
et Normandie Université
Du 17 au 20 novembre



Concours national Edition 2021
Préparation de décembre à mars



Formation à la médiation
scientifique par la BD
25,26,27 janvier 2021

4. DES SERVICES POUR VOUS ACCOMPAGNER

Mobilité/ Bibliothèque/ Euraxess

Financements mobilités internationale

- Ecole doctorale
- Collège doctoral
- EUTOPIA
- Fullbright

Bibliothèque Universitaire Service de support à la recherche

- Publication scientifique
- Formations
- Science ouverte

Contact : recherche.bu@ml.u-cergy.fr

Website: <https://www.u-cergy.fr/fr/bibliotheque/services/service-d-appui-a-la-recherche.html>



- Visa
- Permis de résidence
- Permis de travail
- Aide administrative

<https://access.ciup.fr>

Santé / Social/ Handicap

Service universitaire de médecine préventive

Docteur Desclaves

florence.desclaves@u-cergy.fr

01.34.25.60.78

Service d'accueil des étudiants handicapés SAEH

Contact : 01.34.25.61.38/61.31

handicap@ml.u-cergy.fr

Service social du CROUS

Tour des Chênes, office 410

Sur rendez-vous

cery@crous-versailles.fr

01 34 25 71 05

Sport/Culture

Service du développement culturel

Bureau 216 / Tour des chênes
culture@ml.u-cergy.fr – social media

SUAPS
Service
de
sport
Sous la
passerelle

LA DYNAMIQUE
DU SERVICE DES SPORTS

